

## Neu: Öl-Brennwertkessel WTC-OB (20 bis 35 kW)

Mit dem neuen bodenstehenden Öl-Brennwertkessel WTC-OB steht jetzt im Leistungsbereich von 20 bis 35 kW ein hocheffizientes und zuverlässiges Brennwertsystem zur Verfügung.

Der werkseitig voreingestellte Weishaupt purflam® Blaubrenner geht dank seiner Zweistufigkeit besonders sparsam mit Heizöl um. Je nach Kesselleistung beträgt die Differenz zwischen Stufe 1 und 2 bis zu 13 kW. Dadurch wird eine wirtschaftliche Leistungsanpassung an den jeweiligen Wärmebedarf erreicht.

Die sehr gute Wärmeleitfähigkeit des Aluminium-Wärmetauschers bietet hervorragende Voraussetzungen für einen dauerhaft sparsamen Heizbetrieb. Die Abgastemperaturen liegen in allen Betriebszuständen im unmittelbarem Bereich der Rücklauf-temperatur. Eine spezielle temperatur- und formstabile Wärmedämmung aus EPP-Hartschaum verhindert eine unnötige Wärmeabgabe an die Umgebung.

Auch der Bedarf an elektrischer Energie wurde auf ein Minimum reduziert. So liegt der Bereitschaftsaufwand der elektrischen Komponenten unter 4 W. Die Ausführungen «H» und «W» (Leistungen 20 und 25 kW) werden darüber hinaus serienmässig mit einer Hocheffizienzpumpe ausgestattet, die Ausführung «W» besitzt zusätzlich ein Dreiwege-Umschaltventil für die Trinkwasser-Erwärmung. Bei einer Betriebsdauer von 15 Jahren werden so ca. 4'000 kWh gegenüber einer dreistufigen Pumpe eingespart. Dies entspricht dem Jahres-Stromverbrauch eines 4-Personenhaushalts.

Alle relevanten Emissionsvorschriften und Verordnungen werden nicht nur eingehalten, sondern weit unterschritten. Weishaupt empfiehlt den Einsatz von schwefelarmem Heizöl.

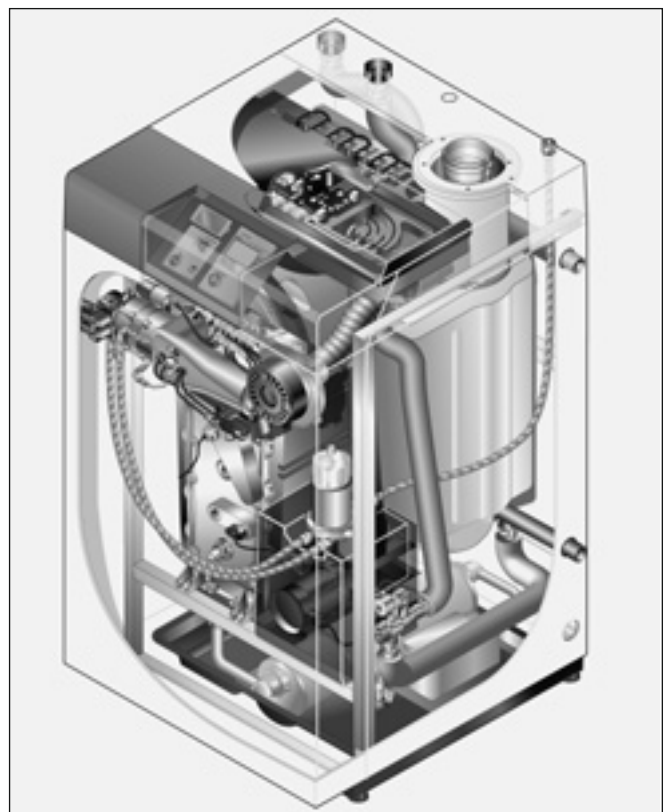
Eine innovative Sensorik leistet einen wesentlichen Beitrag zur Betriebssicherheit des Systems. So wird zum Beispiel der Zündstrom kontrolliert. Sensoren überwachen den Druck der Anlage und des Feuerraumes und zeigen Grenzüberschreitungen sofort am Reglerdisplay an. Ein weiterer Sensor überwacht die Temperatur der Ansaugluft und sorgt für eine Anpassung der Luftmenge. Um die Brennerlaufzeiten zu optimieren wird das Temperaturverhalten des Kessels analysiert.

Dank der integrierten Geräuschdämpferkombination für Abgas und Ansaugluft ist der Betrieb sehr leise. Einer Geruchsbeeinträchtigung durch Heizöl wird vorgebeugt durch einen speziellen Ölfilter, der sich innerhalb der Verkleidung befindet. Er besitzt ein abgekapseltes Luftabscheidesystem, das die angesammelte Luft dosiert über die Brennerdüse in den Brennraum ableitet. Für die bequeme Effizienzkontrolle wird der Öl-Verbrauch berechnet. Der aktuelle Status kann am Reglerdisplay abgerufen werden.

Mitentscheidend für den sicheren und sparsamen Betrieb des Öl-Brennwertkessels WTC-OB ist eine fachkundige und sorgfältige Inbetriebnahme. Der Regler hilft dabei mit dem serienmässig integrierten Inbetriebnahmeassistenten, der den chronologischen Ablauf steuert. Er beginnt mit der Entlüftung der Hydraulik und der Ölleitung und endet mit der Optimierung der Brennerstufe 1 und 2.

Aufgrund seiner kompakten Abmessungen und seines geringen Gewichtes ist der WTC-OB einfach zu transportieren und einzubringen. Um auch besondere Herausforderungen wie zum Beispiel enge und steile Treppenabgänge problemlos meistern zu können, sind am Kesselrahmen Muffen angeschweißt, in die Rohrstücke als Transporthilfen eingeschraubt werden können. Ebenso ist für den Transport mit einer Sackkarre eine entsprechende Schutzvorrichtung vorhanden.

Das modular aufgebaute Reglersystem WCM bietet mit seiner Plattformstrategie gleichermassen Vorteile für den Anwender wie für den Heizungsbauer. Für unterschiedlichste Anwendungen



gibt es speziell abgestimmte Module, die untereinander über eBUS kommunizieren und so eine bedarfsgerechte und komfortable Wärmeversorgung sicherstellen.

Weishaupt AG  
 Chrummacherstrasse 8, 8954 Geroldswil  
 Tel. 044 749 29 29, Fax 044 749 29 30  
 info@weishaupt-ag.ch, www.weishaupt-ag.ch  
 www.meteocentrale.ch

## 20. Suisse Public in sportlicher Aktion

Die Gestaltung von Sport und Freizeit wird immer mehr zur Aufgabe der öffentlichen Hand. Die Schweizer Fachmesse für öffentliche Betriebe und Verwaltungen hat dies erkannt und das Angebot mit dem Bereich Sport- und Freizeitinfrastrukturen erweitert. Der neue Bereich SWISSINFRASPORT informiert vom 21. bis 24. Juni in Bern über die Erstellung und den Betrieb von Aussen- und Innenanlagen.

Die Anliegen der Suisse-Public-Besucher sind so unterschiedlich wie das Angebot der rund 600 Aussteller. Interessiert sich der Werkhofsleiter vorwiegend für Produkte und Dienstleistungen rund um den Winterdienst und die Kommunaltechnik, so informiert sich der Feuerwehrkommandant über die neusten Feuerlöschsysteme und -bekleidungen und der Informatiker hält sich vorwiegend in der EDV-Halle auf. Neu kommt der Verantwortliche des Sportamtes zum Zuge. An der SWISSINFRASPORT findet er Antworten auf den Bau sowie die Ausstattung und die Instandhaltung von Sport- und Freizeitinfrastrukturen.

### Die Aussteller der SWISSINFRASPORT

In einer eigenen Halle und auf dem Freigelände präsentieren sich über 30 Aussteller erstmals ihren Besuchern. Sowohl Aussteller als auch Besucher sind Architekten, Planer, Lieferanten und Dienstleister für Freizeitanlagen, Sportplätze und -hallen, Eisbahnen, Schwimmbäder oder temporäre Anlagen.

Sportfachleute, Investoren und Veranstalter von Grossanlässen dürfen sich auf die Vielfalt der SWISSINFRASPORT freuen: Planungsbüros informieren über sinnvolle Sanierungen, Sportämter erhalten Informationen über Outdoorfitnessgeräte, mit welchen sie beispielsweise die Senioren ihrer Gemeinde zu einem Bewegungsparcours animieren können und als Weltneuheit wird ein Sporthallenreinigungsgerät, welches eine tägliche Nassreinigung von grossen Sporthallen in nur 15 Minuten schafft, präsentiert. Und ein neues System verspricht dank speziellen Sensoren eine sparsame und effektive Bewässerung von Grünflächen und Sportplätzen. Als Abschluss lädt ein mobiler Hochseilpark die Besucher zur sportlichen Herausforderung ein.

Neben der Ausstellung organisiert der Patronatspartner, die Internationale Vereinigung Sport- und Freizeiteinrichtungen (IAKS) Sektion Schweiz, verschiedene Fachreferate zu Themen wie «Sportanlagenbau im Wandel» oder «Management von Sportanlagen».

#### Messedauer:

Dienstag, 21. Juni, bis Freitag, 24. Juni 2011

#### Öffnungszeiten:

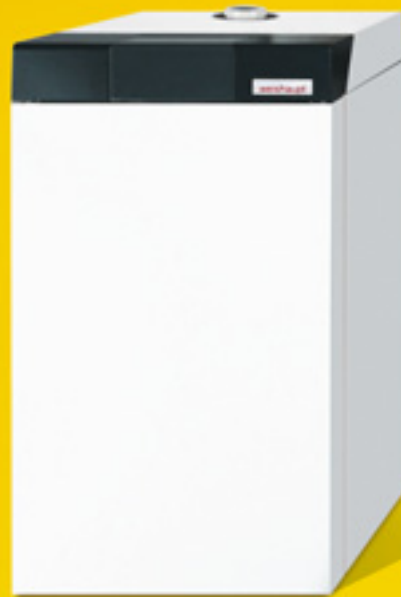
Dienstag bis Donnerstag, 9.00 – 17.30 Uhr,  
Freitag 9.00 – 16.00 Uhr

[www.suissepublic.ch](http://www.suissepublic.ch)

Schweizer Hausbau- und Energie-Messe  
24. – 27. November 2011, BERNEXPO, Bern

[www.hausbaumesse.ch](http://www.hausbaumesse.ch)

– weishaupt –



## Öl-Brennwert- technik für die Zukunft!

Der Öl-Brennwertkessel  
WTC-OB steht für  
zuverlässige und energie-  
sparende Wärmegewinnung

- Sparsam und komfortabel mit dem purflam<sup>®</sup>-Blaubrenner
- Einfach zu bedienen durch das flexible Regelsystem
- Das innovative Sensoriksystem sorgt für ein hohes Mass an Betriebssicherheit

### Jetzt informieren!

Weishaupt AG  
Chrummacherstrasse 8, 8954 Geroldswil  
Telefon 044/749 29 29, Fax 044/749 29 30  
24-h-Service 0848 830 870  
e-mail: [info@weishaupt-ag.ch](mailto:info@weishaupt-ag.ch)  
[www.weishaupt-ag.ch](http://www.weishaupt-ag.ch), [www.meteocentrale.ch](http://www.meteocentrale.ch)