

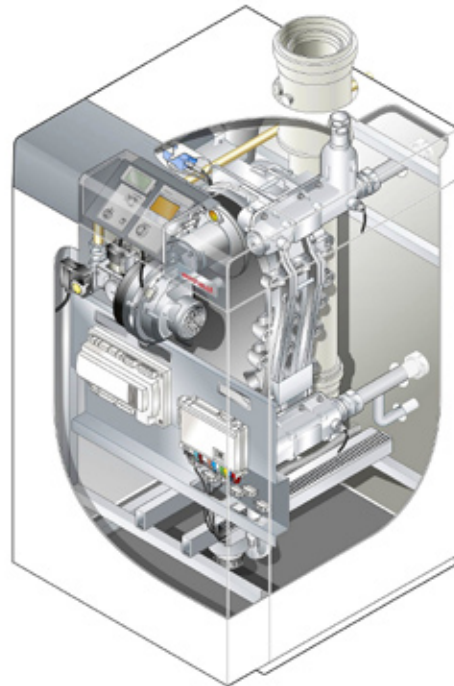
Neu: Gas-Brennwertkessel WTC-GB mit 90 kW

Mit dem neuen Gas-Brennwertkessel WTC-GB mit 90 kW bietet Weishaupt jetzt eine abgerundete Gasbrennwertlinie mit sechs Baugrössen von 90 bis 300 kW. In Kombination können bis zu vier Kessel als Kaskade, maximal bis 1200 kW, zusammengeschaltet werden.

Die sehr gute Wärmeleitfähigkeit des Aluminium-Wärmetauschers bietet hervorragende Voraussetzungen für einen dauerhaft sparsamen Heizbetrieb. Grund dafür ist auch die spezielle Ausgestaltung der wasserführenden Kanä-

Elektronische Funktionskontrolle

Ein elektronisches Überwachungssystem kontrolliert über Fühler im Abgas Vor- und Rücklauf sowie durch einen Wassermangelschalter den Wärmehaushalt des WTC-GB. Da keine Mindest-Umlaufwassermenge erforderlich ist, wird eine für die Brennwertnutzung schädliche Erhöhung der Rücklauftemperatur vermieden und darüber hinaus der Stromverbrauch reduziert. Ein spezieller grossvolumiger Siphon schützt den



Mit dem neuen Gas-Brennwertkessel WTC-GB mit 90 kW bietet Weishaupt jetzt eine abgerundete Gasbrennwertlinie mit sechs Baugrössen von 90 bis 300 kW. In Kombination können bis zu vier Kessel als Kaskade, maximal bis 1200 kW, zusammengeschaltet werden. (Fotos: Weishaupt)



Rund 500 Personen besuchten am Samstag, 28. August, den Energiespartag der Firma Weishaupt AG in Geroldswil.

le und der hocheffizienten Konturen auf der Heizgasseite. Darüber hinaus wurde der Wärmetauscherblock mit einer abnehmbaren Dämmung versehen, um eine Minimierung der Wärmebereitstellung zu erreichen. Das homogen aufbereitete Luft-Gasgemisch wird auf der grossen Oberfläche des zylindrisch geformten Premix-Strahlungsbrenners in Wärme umgewandelt. Wie bei allen Gas-Brennwertgeräten von Weishaupt wird der Brenner aus einem hoch belastbaren Metallgewebe gefertigt. Die Verbrennung erfolgt gleichermassen effizient wie umweltschonend. Darüber hinaus leistet der ausserordentlich leise arbeitende Premix-Strahlungsbrenner einen Beitrag zu hohem Wärme-Komfort und zur Kundenzufriedenheit.

Wärmetauscher des WTC-GB vor überhöhten Kondensatraten, da die Kondensationsflüssigkeit aus der Abgasleitung unter Umgehung des Wärmetauschers abgeführt wird. Ein wesentlicher Beitrag zur Absicherung einer langen Nutzungsdauer. Betriebsgeräusche werden durch einen Ansaug-Geräuschdämpfer wirksam reduziert. Zwei grosse Revisionsöffnungen ermöglichen einen optimalen Einblick auf das Innere des Wärmetauschers und eine einfache Reinigung. Die Öffnungen befinden sich im Wärmetauscherblock und im Bereich der Kondensatwanne.

Geeignet für Erneuerungen

Aufgrund seiner kompakten Abmessungen und seines geringen Gewichtes ist der WTC-GB einfach zu transportieren und ein-

zubringen. Um auch besondere Herausforderungen wie z. B. enge und steile Treppenabgänge problemlos meistern zu können, sind am Kesselrahmen Muffen angeschweisst, in die Rohrstücke als Transporthilfen eingeschraubt werden können.

Das modular aufgebaute Reglersystem WCM bietet mit seiner Plattformstrategie gleichermaßen Vorteile für den Anwender wie für den Heizungsbauer. Für unterschiedlichste Anwen-

dungen gibt es speziell abgestimmte Module, die untereinander über eBUS kommunizieren und so eine bedarfsgerechte und komfortable Wärmeversorgung sicherstellen. ■

Weishaupt AG
8954 Geroldswil ZH
Tel. 044 749 29 29
info@weishaupt-ag.ch
www.meteocentrale.ch

Energiespartag Limmattal vom 28. August – ein Grosse Erfolg

Wenn über 500 Personen nach Geroldswil zur Firma Weishaupt AG strömen, ist das der Beweis, dass das Interesse am Thema «Energie sparen» sehr gross ist. Die Infostände und Vorführungen brachten die Besucher wieder auf den neuesten Stand in allen Fragen zu Heizsystemen. Stichworte wie Wärmepumpen, Erdsondenbohrungen, Solaranlagen, Öl- und Gas-Brennwertgeräte mit höchsten Wirkungsgraden oder Weishaupt-Öl-, Gas- oder Zweistoffbrenner gaben zwischen den zahlreichen Besuchern und Mitarbeitenden der Firma Weishaupt spannenden Diskussionsstoff.

Die richtige Wahl und der richtige Einsatz der verschiedenen Systeme konnten eins zu eins geprüft werden. Die Kompetenz der Berater wurde sehr geschätzt. Vergleichsmöglichkeiten der verschiedenen Heizsysteme mit praktischen Vorführungen führten die Interessenten zum Ziel: «Richtig heizen. Sparsam und zukunftssicher.» Die Weishaupt AG hat ein eigenes Forschungs- und Entwicklungsinstitut und produziert seit 1989 im eigenen Werk in Sennwald im St. Galler Rheintal. Damit ist Weishaupt seit über 50 Jahren führend und bekannt für höchste Qualitätsansprüche.