

Neu: Öl-Brennwertkessel WTC-OB (20 bis 35 kW)

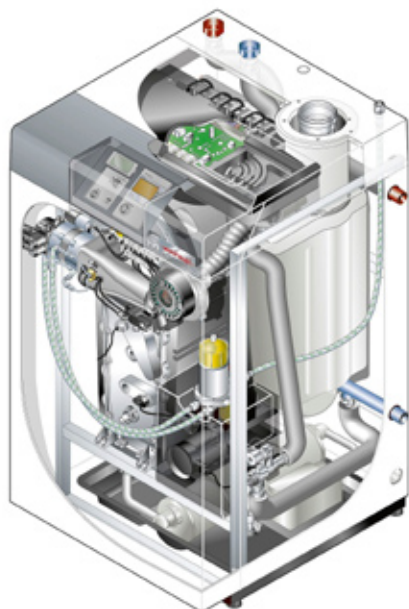
Sparsam und integrierte Geräuschdämpferkombination

Mit dem neuen bodenstehenden Öl-Brennwertkessel WTC-OB steht jetzt im Leistungsbereich von 20 bis 35 kW ein hocheffizientes und zuverlässiges Brennwertsystem zur Verfügung.

Der werkseitig voreingestellte Weishaupt purflam® Blaubrenner geht dank seiner Zweistufigkeit besonders sparsam mit Heizöl um. Je nach Kesselleistung beträgt die Differenz zwischen Stufe 1 und 2 bis zu 13 kW. Dadurch wird eine wirtschaftliche Leistungsanpassung an den jeweiligen Wärmebedarf erreicht. Die sehr gute Wärmeleitfähigkeit des Aluminium-Wärmetauschers bietet hervorragende Voraussetzungen für einen dauerhaft sparsamen Heizbetrieb. Die Abgas-temperaturen liegen in allen Betriebszuständen im unmittelbaren Bereich der Rücklauf-temperatur. Eine spezielle temperatur- und formstabile Wärmedämmung aus EPP-Hartschaum verhindert eine unnötige Wärmeabgabe an die Umgebung.

Ein Minimum an Strom

Auch der Bedarf an elektrischer Energie wurde auf ein Minimum reduziert. So liegt der Bereitschaftsaufwand der elektrischen Komponenten unter 4 W. Die Ausführungen «H» und «W» (Leistungen 20 und 25 kW) werden darüber hinaus serienmässig mit einer Hocheffizienzpumpe ausgestattet, die Ausführung «W» besitzt zusätzlich ein Dreiwege-Umschaltventil für die Trinkwasser-Erwärmung. Bei einer Betriebsdauer von 15 Jahren werden so etwa 4000 kWh gegenüber einer dreistufigen Pumpe eingespart. Dies entspricht dem Jahres-Stromverbrauch eines 4-Personen-Haushalts.



Mit dem neuen bodenstehenden Öl-Brennwertkessel WTC-OB steht jetzt im Leistungsbereich von 20 bis 35 kW ein hocheffizientes und zuverlässiges Brennwertsystem zur Verfügung. (Bild: Weishaupt)

Alle relevanten Emissionsvorschriften und Verordnungen werden nicht nur eingehalten, sondern weit unterschritten. Weishaupt empfiehlt den Einsatz von schwefelarmem Heizöl. Ebenfalls kann auch Heizöl mit einem Bioanteil von bis zu 10 Prozent genutzt werden. Eine innovative Sensorik leistet einen wesentlichen Beitrag zur Betriebssicherheit des Systems. So wird zum Beispiel der Zündstrom kontrolliert. Sensoren überwachen den Druck der Anlage und des Feuerraumes und zeigen Grenzüberschreitungen sofort am Reglerdisplay an. Ein weiterer Sensor überwacht die Temperatur der Ansaugluft und sorgt für eine Anpassung der Luftmenge. Um die Brennerlaufzeiten zu optimieren, wird das Temperaturverhalten des Kessels analysiert.

Leiser Betrieb

Dank der integrierten Geräuschdämpferkombination für Abgas und Ansaugluft ist der Betrieb sehr leise. Einer Geruchsbeeinträchtigung durch Heizöl wird vorgebeugt durch einen speziellen Ölfilter, der sich innerhalb der Verkleidung befindet. Er besitzt ein abgekapseltes Luftabscheidesystem, das die angesammelte Luft dosiert über die Brennerdüse in den Brennraum ableitet. Für die bequeme Effizienzkontrolle wird der Öl-Verbrauch berechnet. Der aktuelle Status kann am Reglerdisplay abgerufen werden.

Mitentscheidend für den sicheren und sparsamen Betrieb des Öl-Brennwertkessels WTC-OB ist eine fachkundige und sorgfältige Inbetriebnahme. Der Regler hilft dabei mit dem serienmässig

integrierten Inbetriebnahmeassistenten, der den chronologischen Ablauf steuert. Er beginnt mit der Entlüftung der Hydraulik und der Ölleitung und endet mit der Optimierung der Brennerstufe 1 und 2.

Aufgrund seiner kompakten Abmessungen und seines geringen Gewichtes ist der WTC-OB einfach zu transportieren und einzubringen. Um auch besondere Herausforderungen wie z.B. enge und steile Treppenabgänge problemlos meistern zu können, sind am Kesselrahmen Muffen angeschweisst, in die Rohrstücke als Transporthilfen eingeschraubt werden können. Ebenso ist für den Transport mit einer Sackkarre eine entsprechende Schutzvorrichtung vorhanden.

Das modular aufgebaute Reglersystem WCM bietet mit seiner Plattformstrategie gleichmassen Vorteile für den Anwender wie für den Heizungsbauer. Für unterschiedlichste Anwendungen gibt es speziell abgestimmte Module, die untereinander über eBUS kommunizieren und somit eine bedarfsgerechte und komfortable Wärmeversorgung sicherstellen. ■

Weishaupt AG
8954 Geroldswil ZH
Tel. 044 749 29 29
info@weishaupt-ag.ch
www.weishaupt-ag.ch
www.meteocentrale.ch

Konzept – Ausführung – Abrechnung

Bedarfsgerechte Messsysteme zur Datenerfassung vor Ort über Bus oder Funk. Einfach, präzise und zuverlässig.

Kompetenz durch langjährige Erfahrung



Rapp | Wärmetechnik

Rapp Wärmetechnik AG
Dornacherstrasse 210, 4018 Basel
Tel. +41 61 335 77 44
Fax +41 61 335 77 99
www.rapp.ch, rappwt@rapp.ch