

Neuheit: Öl-Brennwertgerät WTC-OW

So wie bereits vor Jahren die erfolgreiche «Wand»-Gas-Brennwerttechnik eingeführt wurde, so erfolgt nun nach ausführlichen Feldtesten die Wand-Ausführung mit dem völlig neuen modulierenden Öl-Brennwertsystem WTC-OW.

Mit einem neu konzipierten hoch-effizienten Premix-Ölbrenner wird das Heizöl nicht mehr ein- oder zweistufig, sondern modulierend in Wärme umgewandelt. Dank dieser technischen Innovation wird die durchschnittliche Abgastemperatur reduziert und der Energieverbrauch gesenkt.

Der Premix-Ölbrenner

Die Öl-Brennwertgeräte der Baureihe WTC-OW zeichnen sich vor allem durch hohe Energieausnutzung und leisen Betrieb aus. Entscheidenden Anteil daran hat der leistungsmodulierende Premix-Ölbrenner mit Rotationszerstäuber, frequenzgesteuerter Öl-Präzisionsdosierpumpe und drehzahlvariablem Gebläse. In der Vormischkammer des innovativen Verbrennungssystems wird ein homoge-

ner Öl-/Luftscheier erzeugt. Dieser wird der zylindrischen Brenneroberfläche des Premix-Ölbrenners zugeführt und dort in nutzbare Heizwärme umgesetzt.

Hohe Energieeffizienz

Der hervorragende Nutzungsgrad (Hi 104,7% / Hs 98,8%) wird erreicht durch eine perfekte Abstimmung von Wärmetauscher, Brenner und Regelung. Gegenüber ein- oder zweistufigen Öl-Brennwertsystemen ergeben sich beachtliche Nutzungs- und Betriebskostenvorteile:

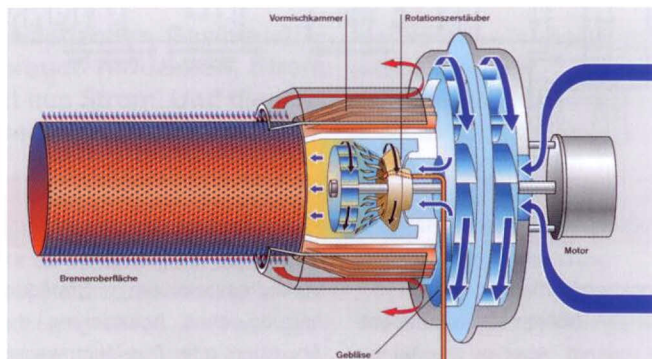
- Betriebszeiten werden optimiert
- Die durchschnittliche Abgastemperatur wird deutlich reduziert
- Die Wärmebereitstellungsabgabe wird minimiert
- Der Betrieb ist ausserordentlich leise

Der Wärmetauscher

Kernstück des Öl-Brennwertsystems ist der Aluminium Wärmetauscher. Der Werkstoff AlSi weist eine anerkannt hohe Beständigkeit auf und hat sich als hervorragender Wärmeleiter bewährt. Dank eines speziellen Giessverfahrens konnten hocheffiziente Konturen zur Wärmeübertragung geschaffen werden, die eine hervorragende Umwandlung der zugeführten Energie in Heizwärme sicherstellen. Zur Minimierung von Bereitschaftsverlusten wurde der Wärmetauscher mit einer Wärmedämmung versehen.

Geringer Stromverbrauch durch Energiesparpumpe

Das neue Weishaupt Öl-Brennwertsystem geht nicht nur mit dem Heizöl ausserordentlich spar-



Der neue leistungsmodulierende Premix-Ölbrenner mit Rotationszerstäuber, frequenzgesteuerter Öl-Präzisionsdosierpumpe und drehzahlvariablem Gebläse.

sam um, es geizt auch beim Stromverbrauch. Die mit einem Permanentmagnetmotor betriebene neue Energiesparpumpe benötigt im Vergleich zu herkömmlichen Pumpen deutlich weniger elektrische Energie, so dass die Stromrechnung entsprechend niedriger ausfällt.

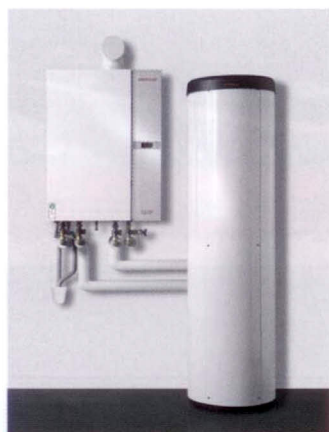
Flexible Aufstellmöglichkeiten

Aufgrund kompakter Abmessungen und der wandhängenden Anordnung ist das Gerät besonders platzsparend einsetzbar. Durch

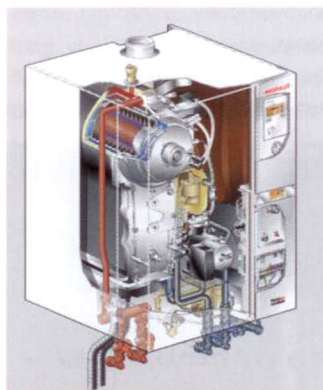
das spezielle Abgas-Luft-System ist es nicht an einen Heizungskeller gebunden und kann nahezu überall installiert werden. Dazu trägt auch das besonders leise Betriebsgeräusch bei. Der Montageaufwand ist gering, da wesentliche Funktionskomponenten der Hydraulik bereits integriert sind und werkseitig auf Funktion und Dichtheit geprüft wurden.

Ausführung Kompakt

In der bodenstehenden Ausführung als Kompaktgerät ist das Öl-Brennwertsystem WTC-OW mit untergebautelem Trinkwassererwärmer platzsparend in einer Einheit kombiniert. Wahlweise stehen zwei Trinkwassererwärmer zur Verfügung: der Schichtenspeicher Aqua Power (115 Liter), dessen Warmwasserleistung höher ist als die eines herkömmlichen 200-Liter-Speichers, oder der Aqua Integra (100 Liter) mit Rohrwendelwärmetauscher. ■



Aufgrund kompakter Abmessungen und der wandhängenden Anordnung ist das Gerät besonders platzsparend einsetzbar. Durch das spezielle Abgas-Luft-System ist es nicht an einen Heizungskeller gebunden und kann nahezu überall installiert werden.



Kernstück des Öl-Brennwertsystems ist der Aluminium-Wärmetauscher. Der Werkstoff AlSi weist eine anerkannt hohe Beständigkeit auf und hat sich als hervorragender Wärmeleiter bewährt.

Weishaupt AG
 Brenner und Heizsysteme
 8954 Geroldswil
www.weishaupt-ag.ch