

Weishaupt: Tag der Konzessionäre 2012 in Romanshorn

Systemtechnik in Perfektion

Die autobau Factory in Romanshorn mit ihrer einzigartigen Sammlung von seltenen und wertvollen Autos bot einen würdigen Rahmen zum Tagesmotto des Konzessionärstages 2012. Perfektion der Technik zeichnet die rund 100 ausgestellten Fahrzeuge von Formel-1-Boliden bis zu teuren Conceptcars aus. Perfekte Systemtechnik war auch das Tagesthema von Weishaupt.

Quelle: Weishaupt

Richard Osterwalder, Geschäftsführer der Weishaupt AG, begrüßte die rund 80 Konzessionäre in der autobau Factory in Romanshorn bei herrlichem Wetter. Licht und Glitzern lockten aber auch aus dem Innern des Gebäudes. In dezentem Scheinwerferlicht zeigten sich rund 100 Kostbarkeiten aus der Geschichte des Automobils in einer einzigartigen Sammlung. Am Nachmittag wurden die Teilnehmer anlässlich kundiger Führungen in die technischen Geheimnisse der speziellen Autowelt eingeführt.

Weishaupt-Konzessionäre

Da Weishaupt seit jeher auf eine enge und langjährige Zusammenarbeit mit Partnern aus dem Fachhandwerk setzt – auf ein engmaschiges Servicenetz –, gibt es die Weishaupt-Konzessionäre, welche Inhaber einer Weishaupt-Konzession sind.

Das Fachpersonal des Weishaupt-Konzessionärs wird in den Weishaupt-Schulungszentren laufend auf den neuesten Stand der Weishaupt-Technik gebracht.

Der Konzessionär hat Zugang zu sämtlichen Weishaupt-Informationen und Dokumentationen und stellt einen 24-Stunden-Service durch ausgebildetes Fachpersonal sicher. Ebenso verfügt er über eine Original-Ersatzteilhaltung inklusive Garantieübernahme und einen komplett ausgestatteten Servicewagen mit Weishaupt-Ersatzteilen. Ebenfalls garantiert der Weishaupt-Konzessionär die sorgfältige und pünktliche Durchführung von Garantie-, Service- und Wartungsarbeiten mit Fachpersonal und garantiert richtiges Funktionieren der gelieferten und durch sein Personal montierten Anlage, für die solide Ausführung aller Installationen und für die Verwendung des geeigneten Materials. Wenn Not am Mann ist, ist Weishaupt zur Stelle. Der technische Kundendienst steht Weishaupt-Kunden 365 Tage im Jahr und rund um die Uhr zur Verfügung.

Erfahrungsbericht eines Kunden: «Um 5 Uhr habe ich Sie wegen einer Brennerstörung angerufen und wurde an Ihren Kundendienst verwiesen, der mir um

Dank an die Konzessionäre und Partner



Richard Osterwalder.

«Zuverlässigkeit, Vertrauen, Dienstleistung und Innovationen aus unserem Forschungs- und Entwicklungsinstitut sind seit nahezu 70 Jahren die Basis unseres Unternehmenserfolgs. Seit bald 20 Jahren findet jährlich als besonderer Anlass und Dank für die freundschaftlich verbundene Zusammenarbeit der Tag unserer Konzessionäre statt, das sind Partner mit eigener 24-Stunden-Kundendienst-Organisation.

Im Vordergrund der diesjährigen Tagung standen zahlreiche Neuheiten und unsere perfektionierte Systemtechnik mit höchster Energie-Effizienz. Wir unterstützen unsere Partner im Vertrieb und Kundendienst mit Aus- und Weiterbildungen in unserem Schulungszentrum in Geroldswil, zahlreichen Vertriebs- und Planungshilfen sowie unserem Partnerportal mit Berechnungstools und allen technischen Informationen. Schweizer Produkte mit höchster Qualität aus unserem Werk in Sennwald werden von Endkunden mehr denn je geschätzt und tragen ebenso zum Erfolg unserer Partner bei. Seit nahezu 25 Jahren stehen für mich und meine Mitarbeitenden Kundenorientierung und Partnerschaft im Vordergrund, die Basis unseres Erfolgs in der Schweiz.

Richard Osterwalder, Geschäftsführer Weishaupt AG

5.04 Uhr bestätigte, dass er einen Fachmann vorbeischieken würde. Der meldete sich um 5.20 Uhr, liess sich Anschrift und Weg bestätigen und war um 6.15 Uhr bei uns. Um 6.45 Uhr hatte er den Brenner gewartet und wieder in Betrieb genommen. Das finde ich eine herausragende Leistung. Ich war auch beeindruckt, mit welcher Präzision – beinahe mit Hingabe – der Techniker gearbeitet hat.»

Die «höhere» Technik des Heizens

Martin Rast, Schulungsleiter Weishaupt AG, informierte am Konzessionärstag über die neuen Innovationen und Spezialitäten aus dem Weishaupt Forschungs- und Entwicklungsinstitut und führte durch das breite Angebot der Weishaupt Produkte in Verbindung mit der erweiterten Systemtechnik. Der



Weishaupt-Servicewagen mit Ersatzteilen.



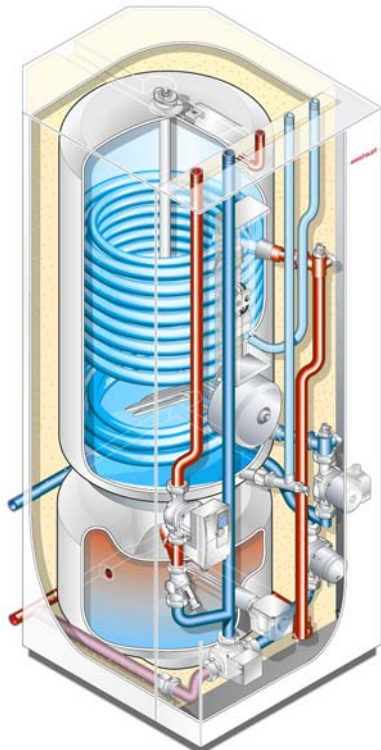
Luft-Wasser-Wärmepumpe von Weishaupt.



Splitwärmepumpe von Weishaupt, Aussengerät und Innengerät.

erfolgreiche bodenstehende Ölbrennwertkessel WTC-OB kann neu für einen Leistungsbereich bis 45kW eingesetzt werden. Auch in der Gasbrennwerttechnik wurde der Leistungsbereich erweitert. Mit dem bodenstehenden WTC-GB steht im Leistungsbereich von 90 bis 300 kW ein hocheffizientes und zuver-

Weishaupt Kombi-Speicher WKS.



lässiges Brennwertsystem für Neubau und Sanierung zur Verfügung. In Kombination können bis zu vier Kessel als Kaskade, bis maximal 1200kW, zusammengeschaltet werden.

Wärme aus der Luft für Raumwärme und Warmwasser

Die Weishaupt Luft-Wasser-Wärmepumpen im Leistungsbereich von 5 bis 60kW eignen sich für alle Anwendungsbereiche. Eine spezielle Form der Luft-Wasser-Wärmepumpen sind die neuen Splitwärmepumpen. Bei diesen sind die Komponenten in ein Aussen- und ein Innengerät (Hydraulikeinheit) getrennt und können durch die gleitende Betriebsweise (Invertertechnik) ohne Speicher eingesetzt werden.

Auch bei den Trinkwarmwasser-Wärmepumpen WWP T 290 konnte Martin Rast Weiterentwicklungen aufzeigen. Bis zu 70% der Energie für die Trinkwassererwärmung können aus der Umgebungsluft gewonnen werden. Die Trinkwarmwasser-Wärmepumpen eignen sich speziell als Ergänzung für Öl- und Gasheizungen sowie thermische Solaranlagen. Im Umluftbetrieb unterstützt die Trinkwasserwärmepumpe die Luftentfeuchtung im Keller und vermeidet Feuchteschäden.

Einfache WP-Installation mit dem Kombi-Speicher WKS

Mit dem Weishaupt Kombi-Speicher wird die Installation aller relevanten

Wärmepumpen deutlich vereinfacht. Sämtliche Hydraulikkomponenten sind im kompakten Gehäuse untergebracht. Der Kombi-Speicher kann raumsparend direkt an der Wand platziert werden, die Wärmepumpe wird entweder rechts oder links angeschlossen. Der massgebende Vorteil liegt in der kurzen Montagezeit, kleinem Platzbedarf und tieferem Preis gegenüber den Einzelkomponenten mit den gleichen hydraulischen Vorteilen.



Warmwasserwärmepumpe WWP T 290.

Energiespeicher WES-A für alle Fälle

Weishaupt liefert alle Heizsysteme mit abgestimmter Systemtechnik. Sei es eine Wärmepumpe mit Erdsondenbohrung, eine Solaranlage, ein kondensierendes Öl- oder Gasheizsystem. Weishaupt garantiert immer eine perfekte Systemtechnik. Dazu gehört auch der Einbezug des Energiespeichers WES-A, der ab sofort im erweiterten Werk Sennwald SG hergestellt wird. Ein Beispiel: Über das ganze Jahr betrachtet wird mit der Kombination Solarsystem und Energiespeicher ein solarer Deckungsbeitrag von bis zu 60 % erreicht. Wenn die Sonne keinen Beitrag zur Erwärmung leistet, versorgt das übrige Heizsystem den Bereitschaftsteil des Energiespeichers mit Wärme-Systemtechnik in Perfektion. ■

Weishaupt AG, Brenner und Heizsysteme
 8954 Geroldswil ZH
 Tel. 044 749 29 29
 info@weishaupt-ag.ch
 www.weishaupt-ag.ch
 www.meteocentrale.ch

Erfolgreiche Zusammenarbeit mit der Firma Leo Scherer, Küsnacht ZH



Franz Leupi.

«Bei meinem ersten Kontakt vor 15 Jahren mit der Firma Leo Scherer war die Produkte-Palette von Weishaupt um einiges kleiner als heute. Als Verkaufsberater der Firma Weishaupt konnte ich Herrn Scherer damals die bewährten Öl- und Gasheizsysteme sowie alle Grössen der Öl- und Gasbrenner vorstellen. Den Einstieg in unsere Zusammenarbeit machten wir mit unserem einmaligen Gusskessel WTU-G. So richtig durchgestartet ist unsere Zusammenarbeit aber mit unseren bewährten Gaswandgeräten und dem Systemangebot.

Da die Firma Scherer einen eigenen Service betreibt, werden nur Produkte mit einer sehr hohen Betriebssicherheit, Servicefreundlichkeit und qualitativ hochstehenden Materialien eingesetzt.

Das Familienunternehmen Weishaupt hat in den letzten Jahren die Produkte-Palette in allen Bereichen so stark ausgebaut, dass Weishaupt zu einem der grossen Systemanbieter auf dem Schweizer Markt geworden ist. Analog zu dieser Entwicklung wurden das Schulungszentrum und die Zentrale in Geroldswil gebaut und die Produktionsstätte in Sennwald stetig ausgebaut. Das Angebot wurde erweitert mit Solaranlagen, Energiespeichern, Wärmepumpen, Erdsondenbohrungen, Öl- und Gas-Brennwertsystemen, Systemangeboten und vielem mehr.»

Franz Leupi, Weishaupt AG, Verkauf und technische Beratung



Leo Scherer.

«Seit gut 14 Jahren bin ich nun Weishaupt-Konzessionär und habe es noch keinen Moment bereut. Da ich nicht nur neue Anlagen erstelle, sondern auch einen eigenen Service anbiere, bin ich auf schnelle und kompetente Betreuung seitens des Herstellers angewiesen, und ich würde noch nie enttäuscht. Die Kunden verlangen heute immer mehr ganze Systeme und oft kombinierte Lösungen. Dank der perfekten Systemtechnik und der breiten Produktpalette ist für mich Weishaupt der richtige Partner.»

*Leo Scherer, Heizungen Gas und Öl,
 Küsnacht ZH*