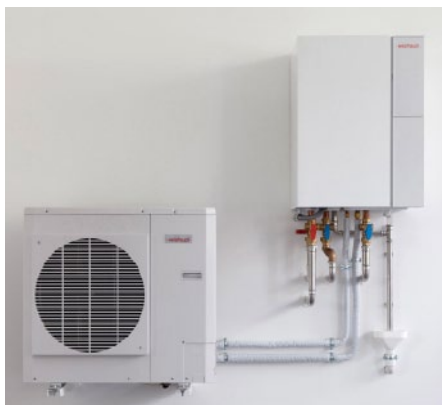


Weishaupt

Split-Wärmepumpe zum Heizen und Kühlen



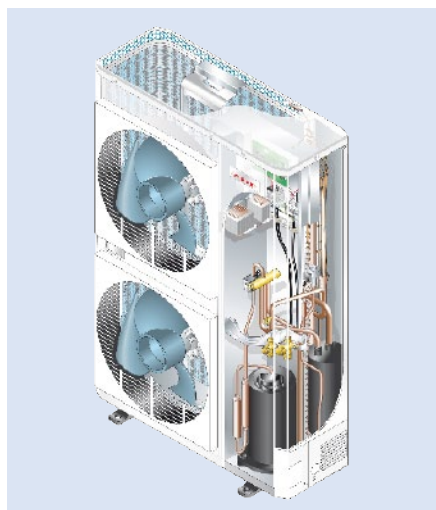
Split-Wärmepumpen trennen die Komponenten in ein Aussen- und ein Innengerät (Hydraulikeinheit) auf. Das Aussengerät umfasst den Verdampfer und Verdichter. Im Innengerät (Hydraulikeinheit) befindet sich der Verflüssiger. Das Bild oben zeigt eine 7-kW-Splitwärmepumpe mit Aussen- und Innengerät. Als reines Heizsystem oder als Anlage zum Heizen und Kühlen eignen sich Weishaupt Splitwärmepumpen sowohl für den Neubau als auch für die Modernisierung.

Das Aussengerät (Schnittbild rechts, 11 kW) lässt sich platzsparend vor der Aussenwand platzieren oder kann mit einer Konsole direkt an die Wand montiert werden. Es ist mit einem Verdampfer ausgestattet, der die Temperatur der Umgebungsluft an das Arbeitsmedium abgibt. Der Doppel-Rollkolbenverdichter hebt das Temperaturniveau an, und das Arbeitsmedium wird über eine Kältemittelleitung an das Innengerät übergeben. Das Innengerät (Hydraulikeinheit) ist für die Verteilung der Wärme an die Heizung oder

zur Trinkwassererwärmung zuständig. Im kompakten Wandgehäuse sind der Verflüssiger, die Hydraulik sowie die Regelung platzsparend untergebracht.

Die Trennung in ein Aussen- und Innengerät bietet Vorteile:

- Der Aufwand für die Erschliessung der Wärmequelle Luft ist gering;
- kleine Wanddurchbrüche durch kleine Leitungsquerschnitte;
- durch den geringen Platzbedarf ist der Aufstellungsort sehr flexibel wählbar;
- Wandmontage mit Konsole möglich.



Die Splitwärmepumpen (Hydraulikeinheit) eignen sich auch für die Kühlung. Im Kühlbetrieb wird das Funktionsprinzip umgekehrt. Die Splitwärmepumpe ist dabei in Betrieb und entzieht die Wärme des Innenraums über die Fussboden- oder Wandheizung. Der Kühlbetrieb ist von 0 bis +46 °C möglich.

Weitere Informationen:
 Weishaupt AG
 Chrummacherstrasse 8, 8954 Geroldswil
 Tel. 044 749 29 29
www.weishaupt-ag.ch, info@weishaupt-ag.ch