

Neue, hocheffiziente Trinkwasserwärmepumpe von Weishaupt mit COP 3,6

► **Mit der neuen Weishaupt Trinkwasserwärmepumpe WWP T 300 WA lassen sich Wohnungen und Häuser ganz einfach und zentral mit warmem Wasser versorgen.**

Die Trinkwasserwärmepumpe kann über ihren Zusatzwärmetauscher mit der Heizung bzw. dem Solarsystem oder über ihren digitalen Eingang mit der Photovoltaikanlage kombiniert werden. Somit ist dieses System ideal für die Modernisierung und Nachrüstung sowie für den Neubau von Ein- und Zweifamilienhäusern geeignet.

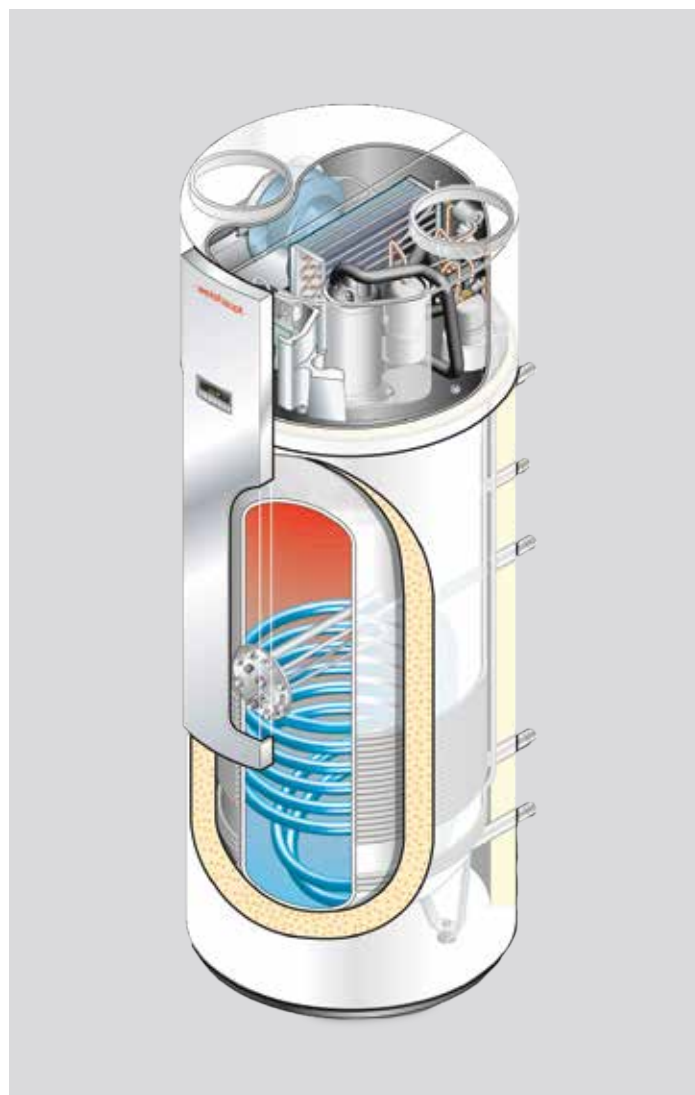
Die neue Trinkwasserwärmepumpe besticht durch ihre hohe Effizienz mit einem COP von 3,6 (nach EN 16147, A15/W10 – 55°C, Zapfprofil XL) und der Energieeffizienzklasse A. Sie zählt

damit zu den effizientesten Geräten im Markt. Dank des leistungsstarken Gebläses und der Anschlussstutzen kann die Trinkwasserwärmepumpe flexibel platziert werden und zusätzliche Funktionen wie Luftentfeuchtung und Raumkühlung übernehmen. Der integrierte 300 Liter Trinkwasserspeicher sorgt für hohen Wasserkomfort und optimale Wasserhygiene dank emailliertem Stahl. Die Trinkwassertemperatur im Wärmepumpenbetrieb ist stufenlos einstellbar von 20 °C bis 60 °C.

► **WEITERE INFORMATIONEN:**
 Weishaupt AG
 Chrummacherstrasse 8
 8954 Geroldswil
 Tel. 044 749 29 29
 info@weishaupt-ag.ch
 www.weishaupt-ag.ch



Weishaupt Trinkwasserwärmepumpe WWP T 300 WA



Schnittbild: Weishaupt Trinkwasser-Wärmepumpe WWP T 300 WA