

# Splitwärmepumpe WWP LS (bis 16 kW)

Die neue Weishaupt Splitwärmepumpe WWP LS gibt es in vier Leistungsgrößen von 8 bis 16 kW. Die Geräte zeichnen sich aus durch ihre hohe Effizienz mit einer Leistungszahl COP bis 3,8 (bei A2/W35 nach EN 14511). Zusätzlich sind sie leiser und dank der intuitiven Regelung noch einfacher zu bedienen.

## Elektronisches BiFlow-Expansionsventil

Das elektronische BiFlow-Expansionsventil mit 490 Stufen und elektronischem Schnellanlauf ( $\approx 2$  Min.) sorgt zusätzlich für höhere Effizienz. Es gibt nur ein Ventil für Heizung, Kühlung oder Abtaugung.

## BlueFin-Verdampfer

Das Aussengerät verfügt über einen Verdampfer mit spezieller BlueFin-Beschichtung. Diese sorgt für erhöhten Korrosionsschutz und weniger Schmutzhaftung. Durch den Perleffekt ergibt sich eine verbesserte Abtaugung. Die Abtaufunktion ist selbstlernend.

## Doppel-Rollkolben-Verdichter

Der Doppel-Rollkolben-Verdichter mit flinkem Inverter sorgt für hohe Laufruhe, schnelles Erreichen der Sollwerte sowie Langlebigkeit. Er verfügt über eine hochwertige Wärmedämmung mit Schallschutz und ist schallentkoppelt gelagert.

## Hocheffizienzgebläse

Der bürstenlose Energiesparmotor des Gebläses sichert hohe Effizienz und Langlebigkeit. Die Flügelform ist aerodynamisch optimiert für grosse Luftmengen.

## Silent Mode

Über den speziellen Silent Mode Betrieb wird die Drehzahl in einem frei definierbaren Zeitraum (z. B. Nachtruhe) gedrosselt und die Splitwärmepumpe damit noch leiser. Die



Die neuen Splitwärmepumpen von Weishaupt gibt es von 8 bis 16 kW.

Grundwärmerversorgung wird dadurch nicht beeinträchtigt.

## Kondensatableitung ohne Elektroheizung

Die Kondensatableitung über genau positionierte Öffnungen sorgt für Betriebssicherheit bis  $-20$  °C. Eine Elektroheizung und der damit verbundene Stromverbrauch entfallen.

## Hydraulikeinheit – Heizungswasser-Systemkomponenten

In der Hydraulikeinheit (Innengerät) sind serienmässig integriert: Verflüssiger mit diffusi-

ondichter Wärmedämmung, Ausdehnungsgefäß, Sicherheitsset mit Entlüftungssystem, Schlammabscheidesystem, hocheffiziente Umwälzpumpe (Energieklasse A) für Heizung und Warmwasser mit dichtem Dreiwegeventil.

## Hydraulikeinheit – elektrische Systemkomponenten

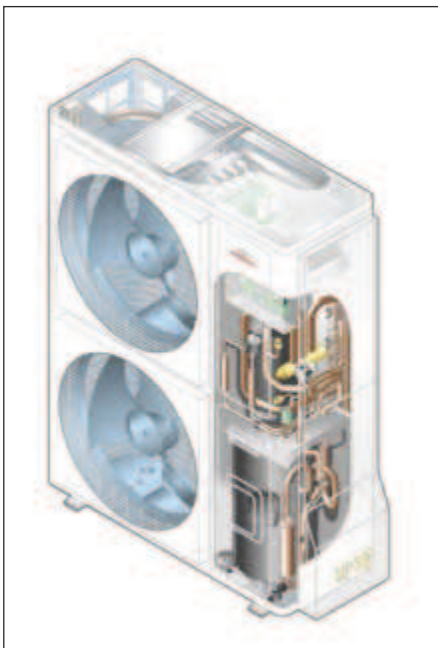
An elektrischen Komponenten sind in der Hydraulikeinheit verbaut: Zweiter Wärmeerzeuger für Heizung und Warmwasser, Volumenstromsensor, Vor- und Rücklaufsensoren, LED-Funktionsbalken sowie Systemgerät zur Bedienung mit hochwertigem Farbdisplay.

## Intuitiver Regelungskomfort

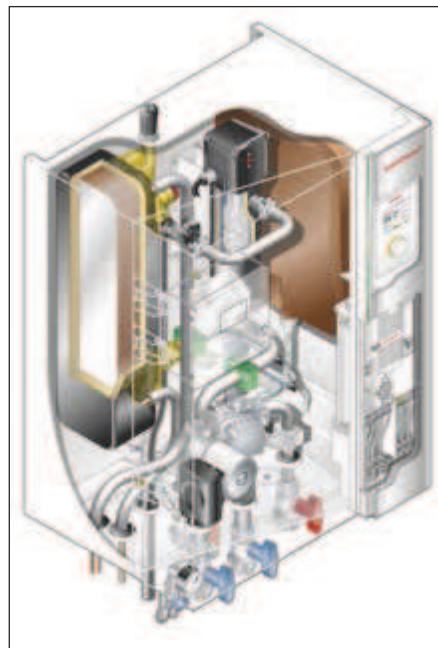
Das neue Bediengerät mit Farbdisplay folgt dem bewährten Weishaupt-Prinzip des «Drücken-Drehen». Dank des Inbetriebnahme-Assistenten wird diese erheblich vereinfacht und verkürzt. Die Abfrage von Einstellwerten erfolgt über eine Klartextmeldung.

## Kühlung serienmässig

Sowohl die stille als auch die dynamische Kühlung ist bereits mit der hochwertigen Serienausstattung möglich.



Schnittgrafik des Aussengerätes der neuen Splitwärmepumpe.



Schnittgrafik der Hydraulikeinheit der neuen Splitwärmepumpe.

**-weishaupt-**

Weishaupt AG  
Chrummacherstrasse 8  
8954 Geroldswil  
Telefon 044 749 29 29  
info@weishaupt-ag.ch  
www.weishaupt-ag.ch