

# Das neue Gas-Brennwertgerät Weishaupt Thermo Condens WTC-GW 15/25-B

Das neue Gas-Brennwertgerät Thermo Condens WTC-GW B vereinfacht die Kommunikation zwischen Mensch und Technik konsequent und bleibt gleichzeitig anschluss-technisch 100% kompatibel zum bisherigen Gerät. Montage und Wartung sind einfacher denn je.

## Links Hydraulik und Mechanik, rechts Elektronik

Die vertikale Trennung der Funktionseinheiten und die wasserdichte Abschottung verhindern, dass bei Wartungsarbeiten an den Hydraulikkomponenten Wasser in die Elektronik gelangen kann.

## Garantiert im Lot, selbst bei Ein-Mann-Montage

Das neue Gas-Brennwertgerät kann problemlos von einer Person montiert und in Betrieb genommen werden. Der in die Verpackung integrierte Schutzsockel aus Styropor hat zwei praktische Grifföffnungen, mit deren Hilfe das 41 kg leichte Gerät einfach in die Montageschiene gehoben werden kann. Dank der zweifachen Nivelliereinrichtung lässt sich das Gerät nicht nur in kürzester Zeit exakt ins Lot bringen, sondern auch bis zu 10 mm horizontal und vertikal verschieben. Dies ist im Praxisalltag eine besonders wertvolle Montagehilfe, da Bohrungen selten millimetergenau ausgeführt werden können.

## Höchste Effizienz dank Hochleistungswärmetauscher

Der weiterentwickelte Hochleistungswärmetauscher ist aus Aluminium/Silizium-Sandguss. Er zeichnet sich durch hohe Wärmeleitfähigkeit (6,7-mal besser als Edelstahl), Effizienz, Robustheit und Langlebigkeit aus. Die Oberfläche des Wärmetauschers mit ihrer durchdachten Noppenstruktur entzieht den Heizgasen auf 6600 cm<sup>2</sup> ein Höchstmass an Energie. Das Resultat ist ein Norm-Nutzungsgrad von 110,1% (Hi) bzw. 99,2% (Hs) bei einer Systemtemperatur von 40/30 °C.

## Verbrennungsregelung SCOT mit erweitertem Modulationsbereich

Das selbstkalibrierende Weishaupt SCOT-System sichert auch bei unterschiedlicher Zusammensetzung des Brennstoffes Gas stets die optimale Verbrennungsqualität. Die Modulationsbandbreite reicht bei der neuen Gerätegeneration jetzt hinunter bis auf 1,9 kW. Ein grosser Vorteil im immer wichtiger werdenden Teillastbetrieb. Denn viele moderne Gebäude benötigen über lange Zeiträume Leistungen unter 4 kW.

## Schnelle Inbetriebnahme dank Assistent

Nach Abfrage einiger Randbedingungen schlägt der Inbetriebnahme-Assistent die möglichen Hydraulikvarianten vor. Mit Auswahl der

gewünschten Hydraulik werden viele Regelparameter voreingestellt.

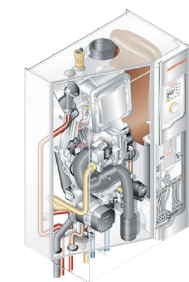
## Modulares Energie-Management-System

Das modulare Energie-Management-System von Weishaupt ist universell einsetzbar und kennt kaum Grenzen bei der Erweiterung, selbst bei komplexen Anlagensystemen. Die Standard-Regelung im Gas-Brennwertgerät umfasst einen Heizungs- und einen Warmwasser-Heizkreis. Darüber hinaus sind bis zu 24 weitere Heizkreise zuschaltbar. Jeder zusätzliche Heizkreis wird über ein Erweiterungsmodul mit der zentralen Regeleinheit verbunden.

## Komfortable Bedienung per App oder Webbrowser

Dank der serienmässigen LAN-Schnittstelle und dem Weishaupt Energie-Management-Portal kann das neue Gas-Brennwertgerät einfach und sicher über das Internet mit Computer, Smartphone oder Tablet kommunizieren. Dabei werden die aktuell höchsten Sicherheitsstandards eingehalten. Natürlich kann die Bedienung auch über ein optionales Raumgerät erfolgen.

Weishaupt AG  
Chrummacherstrasse 8  
8954 Geroldswil  
Telefon 044 749 29 29  
Mail: info@weishaupt-ag.ch  
www.weishaupt-ag.ch



Das neue Gas-Brennwertgerät Thermo Condens WTC-GW 15/25-B.

Schnittgrafik des neuen Gas-Brennwertgerätes.

Bediengerät mit farbigem Display.