

■ WEISHAUPT AG

Modernste Technik vereinfacht Montage und Bedienung

Das neue Gas-Brennwertgerät Thermo Condens WTC-GW B vereinfacht die Kommunikation zwischen Mensch und Technik, bleibt aber anschlusstechnisch hundertprozentig kompatibel zum bisherigen Gerät. Montage und Wartung sind einfacher denn je.

Eine Person genügt, um das neue Gas-Brennwertgerät zu montieren und in Betrieb zu nehmen. Der in die Verpackung integrierte Schutzsockel aus Styropor hat zwei praktische Grifföffnungen. Mit deren Hilfe kann man das 41 kg leichte Gerät einfach in die Montageschiene heben. Dank der Nivelliereinrichtung lässt sich das Gerät schnell ins Lot bringen und horizontal und vertikal bis zu zehn Millimetern verschieben. Nach Abfrage einiger Randbedingungen schlägt der Assistent für die Inbetriebnahme verschiedene Hydraulikvarianten zur Auswahl vor.

Links Hydraulik und Mechanik, rechts Elektronik

Die vertikale Trennung der Funktionseinheiten und die wasserdichte Abschottung verhindern, dass bei Wartungsarbeiten an

den Hydraulikkomponenten Wasser in die Elektronik gelangen kann.

Effizient dank Hochleistungs-wärmetauscher

Der Hochleistungs-Wärmetauscher ist aus einem Aluminium-Silizium-Sandguss. Er hat eine hohe Wärmeleitfähigkeit (6,7-mal besser als Edelstahl), ist effizient und robust. Seine genoppte Oberfläche entzieht den Heizgasen ein Höchstmass an Energie.

Verbrennungsregelung erweitert

Das System «Scot» von Weishaupt reguliert sich selber und sichert auch bei unterschiedlicher Zusammensetzung des Gases eine optimale Verbrennung. Die Modulationsbandbreite reicht bei den neuen Geräten bis auf 1,9 kW hinunter. Das ist ein Vorteil

im Teillastbetrieb. Viele moderne Gebäude benötigen über lange Zeiträume kleinere Leistungen als 4 kW.

Modulares Energie-Management-System

Das modulare Energie-Management-System von Weishaupt ist universell einsetzbar. Man kann es meist selbst bei komplexen Anlagensystemen erweitern. Die Standard-Regelung im Gas-Brennwertgerät umfasst einen Heizungs- und einen Warmwasser-Heizkreis. Darüber hinaus sind bis zu 24 weitere Heizkreise zuschaltbar.

Komfortable Bedienung

Dank der serienmässigen LAN-Schnittstelle und dem Weishaupt Energie-Management-Portal kann das neue Gas-Brennwertgerät einfach und sicher über das Internet mit Computer, Smartphone oder Tablet kommunizieren. Dabei werden die aktuellen Sicherheitsstandards eingehalten. Natürlich kann die Bedienung auch über ein Raumgerät erfolgen.

*Weishaupt AG
Chrummgerolstrasse 8
8954 Geroldswil
Telefon 044 749 29 29
info@weishaupt-ag.ch
www.weishaupt-ag.ch*

■ WEISHAUPT AG

Une technologie moderne simplifie le montage et la manutention

Le nouvel appareil à condensation à gaz Thermo Condens WTC-GW B simplifie la communication entre l'homme et la technique, tout en restant entièrement compatible avec l'ancien appareil au niveau du raccordement. Le montage et la maintenance n'auront jamais été aussi simples.

Une personne suffit pour le montage et la mise en service du nouvel appareil à condensation à gaz. Le socle en styropore intégré dans l'emballage possède deux poignées. Ces poignées permettent de déposer facilement l'appareil de 41 kg sur le rail de montage. Grâce à un dispositif de nivellement, l'appareil peut être rapidement équilibré et déplacé jusqu'à 10 mm au plan horizontal et vertical. L'assistant répond à quelques conditions accessoires et propose diverses variantes hydrauliques pour la mise en service.

A gauche l'hydraulique et la mécanique, à droite l'électronique

La séparation verticale des unités de fonction et le cloisonnement étanche évite la pénétration de l'eau dans la partie électronique pendant les travaux de maintenance sur les composants hydrauliques.

Efficient grâce au puissant échangeur thermique

Le puissant échangeur thermique en aluminium-silicium est coulé au sable. Il possède une conductibilité de chaleur 6,7 fois supérieures à l'acier surfin; il est effizient et

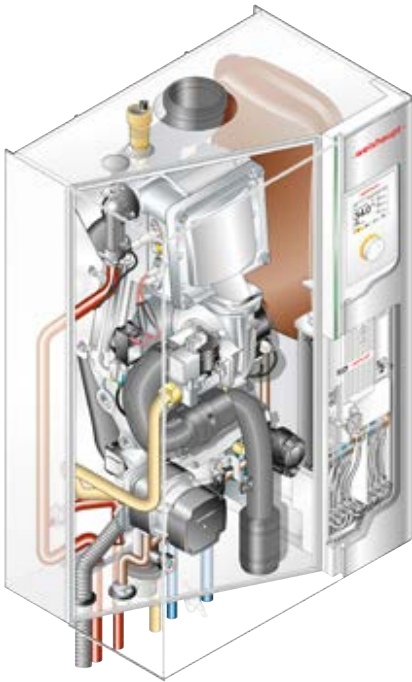
robuste. Sa surface ondulée soutire le maximum d'énergie des gaz de chauffage.

Réglage de combustion élargi

Le système «Scot» de Weishaupt s'autorégularise et garantit une combustion optimale même si les gaz présentent une composition différente. La fourchette de modulation des nouveaux appareils permet de descendre jusqu'à 1,9 kW. Un avantage lors de l'exploitation en charge partielle. Bien des immeubles modernes nécessitent sur une longue période une puissance inférieure à 4 kW.

Système modulaire de gestion d'énergie

Le système modulaire de gestion d'énergie de Weishaupt s'utilise de manière universelle. Il peut être monté même sur des systèmes d'installations complexes. La régulation standard dans l'appareil de combustion à gaz comprend un circuit de chauffage et d'eau chaude. En outre, il est possible de raccorder jusqu'à 24 autres circuits de chauffage.



Das neue Gas-Brennwertgerät Thermo Condens WTC-GW 15/25-B als Schnittgrafik.
Le nouvel appareil à condensation à gaz Thermo Condens WTC-GW 15/25-B. Graphique montrant la coupe transversale.



Bediengerät mit farbigem Display.
Appareil de pilotage avec display en couleur.

Manipulation commode

Grâce à l'équipement en série d'un interface LAN et à la bonne conception du portail gestion d'énergie Weishaupt, le nouvel appareil à condensation à gaz peut communiquer de manière simple et sûre via Internet avec l'ordinateur, le smartphone ou la tablette. Il répond aux standards de sécurité actuels. Bien sûr qu'on peut aussi le piloter avec un appareil local.

Weishaupt AG
 Chrummacherstrasse 8
 8954 Geroldswil
 Téléphone 044 749 29 29
 info@weishaupt-ag.ch
 www.weishaupt-ag.ch