

# Bedienerfreundlich, effizient und kompatibel

**Alles durchdacht** ♦ Technik hat den Anspruch, das Leben in vielerlei Hinsicht einfacher zu machen. Sie vernetzt, analysiert, regelt, steuert und kommuniziert erfolgreich im Hintergrund. Nur wird sie selbst dabei immer komplexer.

Als Antwort auf die zunehmende Komplexität hat Weishaupt das neue Gas-Brennwertgerät Thermo Condens WTC-GW 15/25-B

Das neue Gas-Brennwertgerät Thermo Condens WTC-GW 15/25-B.



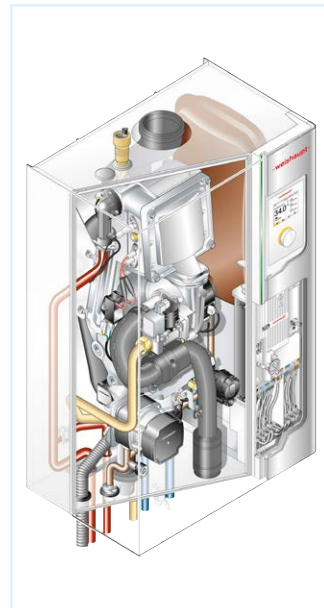
entwickelt, welches die Kommunikation zwischen Mensch und Technik konsequent vereinfacht und gleichzeitig anschlusstechnisch 100% kompatibel zum bisherigen Gerät bleibt.

## Einfache Bedienung

Das Gas-Brennwertgerät besticht durch einfachste Bedienung und einem Maximum an Effizienz und eignet sich ideal für Ein- und Mehrfamilienhäuser – sowohl im Neubau als auch in der Modernisierung. Dabei erreicht das Gerät die Raumheizungs-Energieeffizienz A+.

## Erweiterter Modulationsbereich

Das Gas-Brennwertgerät WTC-GW 15/25 B verfügt serienmäs-



Technische Details: Schnittgrafik des neuen Gas-Brennwertgeräts.

sig über eine Verbrennungsregelung mit erweitertem Modulationsbereich und passt sich den vorherrschenden Gasqualitäten

selbstständig an. Zudem lässt es sich innert kürzester Zeit von Erdgas auf Flüssiggas und zulässige Bio-Gase (in Erdgasqualität) und umgekehrt umstellen. – Alles ist durchdacht, vom Auspacken über die Aufhängung bis zum Anschluss.

## Vorteile auf einen Blick

- Ein-Mann-Montage mit Nivelliersystem
- integrierter Schnell-Inbetriebnahme-Assistent
- intelligente Systemlösungen
- höchste Effizienz dank Hochleistungswärmetauscher
- Verbrennungsregelung «Scot» mit erweitertem Modulationsbereich
- effizientes, modulares Energiemanagement-System
- komfortable benutzerfreundliche Bedienung per App oder Webbrowser.

[weishaupt-ag.ch](http://weishaupt-ag.ch) ●