

Leise und hoch effizient

Effizienz garantiert ♦ Die neue Splitwärmepumpe WWP LS von Weishaupt ist in vier Leistungsgrößen von 8 bis 16 kW verfügbar. Die Geräte zeichnen sich aus durch ihre hohe Effizienz mit einer Leistungszahl COP bis 3,8 (bei A2/W35 nach EN 14511). Zusätzlich sind sie leiser und dank der intuitiven Regelung noch einfacher zu bedienen.



Die neuen Splitwärmepumpen von Weishaupt für Leistungen von 8 bis 16 kW.

Split-Ausführung heisst, dass die Wärmepumpe geteilt ist: in eine Ausseneinheit, die Wärme aus der Aussenluft holt und ins Hausinnere pumpt, und eine Inneneinheit – ein Wandgerät – für die Wärmeverteilung und die Trinkwassererwärmung.

Die Ausseneinheit

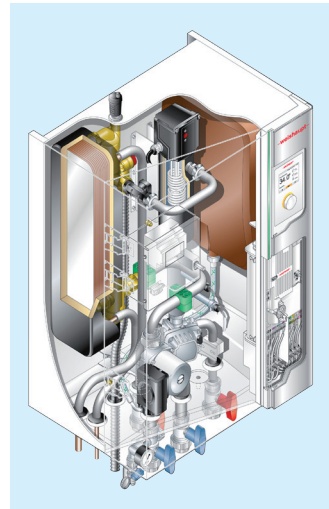
Ihr Herzstück bildet ein schallentkoppelter Doppelrollkolben-Verdichter mit hoher Laufruhe.

Das zweite Element, das zur Effizienzsteigerung beiträgt, ist das elektronische BiFlow-Expansionsventil. Es arbeitet mit nicht weniger als 490 Stufen. Der Stromverbrauch gegenüber dem Vorgängermodell liess sich um rund 10% senken.

Das dritte wesentliche Bauelement ist das optimierte Gebläse mit speziell geformten Ventilatorflügeln. Es senkt den Schallpegel signifikant um 6 – 8 dB(A). Durch Absenken der Drehzahl im Nachtbetrieb ist die Wärmepumpe praktisch nicht zu hören.

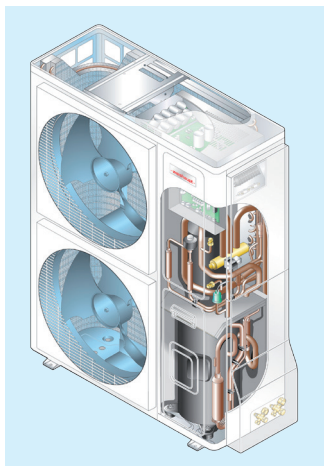
Die Inneneinheit

Im Gehäuse der Inneneinheit sind nicht nur Ausdehnungsgefäss, Schlammabscheider und Entlüftung untergebracht, – sondern auch Vor- und Rücklauffühler, Volumenstromsensor, die zusammen als Wärmemengenzähler für Heizung und Warmwasser arbeiten.



Die Grafik der Hydraulikeinheit zeigt ihre kompakte Bauweise.

Schnittgrafik des Aussengerätes der neuen Splitwärmepumpe.



Kühlen mit der Splitwärmepumpe

Alle Weishaupt Splitwärmepumpen sind – im Sinne hoher Flexibilität – für den reversiblen Betrieb vorbereitet. Durch Umkehrung des Arbeitsprinzips wird aus der Wärmepumpe eine effiziente Kühleinrichtung, die bei Aussen-temperaturen zwischen 10 und 45 °C für ein angenehmes Klima im Haus sorgen kann.