
	<b>Pierre Aebischer</b> MANAGING PARTNER BLUE-INFINITY	<b>Pierre Aebischer</b> MANAGING PARTNER BLUE-INFINITY	<b>Pierre Aebischer</b> MANAGING PARTNER BLUE-INFINITY	<b>Pierre Aebischer</b> MANAGING PARTNER BLUE-INFINITY	<b>Pierre Aebischer</b> MANAGING PARTNER BLUE-INFINITY
<b>Quels ont été les plus gros changements dans votre industrie ces dernières années?</b>	Clairément, le passage à l'ère digitale est devenu une réalité à travers la plupart des industries, même dans les secteurs les plus traditionnels (par ex. banque privée). En tant que prestataire de services, nous devons bien entendu nous positionner au cœur de cette transformation.	L'explosion des données numériques (Big Data), les normes et nouveaux règlements / lois (Finance, Assurance, ...).	L'informatique de gestion a fortement évolué ces dernières années, poussée par les marchés de plus en plus globalisés et concurrentiels dans lesquels évoluent les PME. Les solutions mobiles et hébergées (cloud) ont probablement été les changements les plus importants.		
<b>Comment est-ce que ces changements ont influencé votre stratégie d'entreprise? Quelles sont les demandes de vos clients?</b>	Aujourd'hui, il n'est plus possible de traiter les problématiques de nos clients en silos individuels, il est essentiel d'apporter des solutions complètement intégrées. Nous devons donc proposer une approche holistique, en mettant toujours l'utilisateur final au centre de notre réflexion.	Notre stratégie est basée sur une expertise dans les domaines de la disponibilité de l'information (sauvegarde, archivage (IT / légal), haute disponibilité). La complexité générée par ces changements fait que les clients demandent des conseils pointant sur des aspects techniques. Aujourd'hui, nous établissons avec / pour nos clients des solutions qui doivent être capables d'évoluer dans le temps et selon les besoins/contraintes.	Les PME ont besoin de logiciels intégrés qui répondent de façon simple et efficace à leurs besoins spécifiques pour les aider à prendre les bonnes décisions rapidement. La majorité de nos clients subissant une forte pression sur leurs marges, nous offrons de nouveaux modèles commerciaux flexibles et évolutifs comme p.ex. la location de logiciels.		
<b>Comment est-ce que vous êtes adaptés à ces besoins?</b>	Depuis nos débuts, nous avons toujours cru en l'intégration de compétences et de cultures diverses (stratégie, design, UX, intégration et expertise technique). Plus récemment, nous nous sommes organisés pour livrer nos solutions à grande échelle, notamment en ouvrant un centre de production digitale au Portugal.	En focalisant notre écoute sur nos clients afin de comprendre leurs stratégies futures, les besoins que cela va générer et ainsi investir dans des formations ciblées pour nos collaborateurs. Travailler également étroitement avec des partenaires éditeurs et fabricants, nous permet de fournir des conseils innovants et pointus.	Nous optimisons en permanence notre organisation, d'où notre récente certification ISO 9001:2015. De plus, pour nous permettre de rester concentrés sur notre métier de base, nous avons développé au fil du temps des alliances avec des prestataires externes de confiance, p.ex. pour l'hébergement de nos solutions sur Internet.		
<b>Quelles sont les tendances à venir dans votre industrie?</b>	Les frontières s'estompent de plus en plus entre les cabinets de conseil, les agences de communication et les intégrateurs. On assiste à des regroupements d'acteurs majeurs à l'échelle mondiale, et cela va se poursuivre. Car la transformation digitale exige toutes ces compétences, ainsi qu'une vision à long terme.	Les solutions « Cloud », quelles soient privées ou publiques, sont une tendance qui influence de plus en plus de décisions. De plus, la sécurisation des données et la gestion des grands volumes d'information deviennent un sujet abordé régulièrement.	L'échange électronique d'informations va s'intensifier, la digitalisation et dématérialisation vont probablement se généraliser, tout ceci avec des contraintes de sécurité toujours plus importantes. Il s'agit de véritables nouveaux défis passionnants pour nous, concepteurs de logiciels.		

## 15. Weishaupt Ingenieur Fachzirkel zum Thema «Effizienzpotenzial der Gebäudetechnik»

Anlässlich des Weishaupt Ingenieur Fachzirkels stellte das Unternehmen sein neues Gas-Brennwertgerät «Thermo Condens WTC-GW B» vor, das die Kommunikation zwischen Mensch und Technik konsequent vereinfacht und gleichzeitig anschlussstechnisch 100% kompatibel zum bisherigen Gerät bleibt.

TEXT SMA

Am Weishaupt Ingenieur Fachzirkel (WIF) nahmen auch in diesem Jahr wieder hochkarätige Gäste teil. Der bewährte Moderator Reto Brennwald führte souverän und kompetent durch die Tagung. Es referierte unter anderem Olivier Meile, Leiter Bereich Gebäudetechnologie beim Bundesamt für Energie (BFE), zum Thema Energiestrategie 2050. Aber auch Walter Schmid – Initiant und Investor der Umweltena Schweiz – war anwesend und überraschte mit einer Auserung. Denn obwohl Schmid als Pionier der erneuerbaren Energien gilt, sieht er eine klare Zukunft für den Energieträger Gas, angereichert mit Biogas (Power to Gas), sei es für die Unterstützung in Gebäuden, vor allem aber bei der Mobilität. Energieeffiziente Lösungen. Die Eröffnungsrede war jedoch Richard Osterwalder vorbehalten. «Das Reservoir der Energieeinsparmöglichkeiten bei Gebäuden ist enorm», sagte der Organisator des Fachzirkels und der Geschäftsführer der Weishaupt AG. «Der WIF will anhand von praxisorientierten Beispielen und Lösungen zeigen, was bereits umgesetzt ist und was Weishaupt zur Energieeffizienz-Steigerung beibringt.» Diesbezüglich gab es viel zu berichten, da das Thema Energieeffizienz beim Unternehmen omnipräsent ist. Dazu wurden einige interessante Lösungen präsentiert.

### OPTIMALE VERBRENNUNGSQUALITÄT

Ein weiteres Plus ist der hohe Modulationsbereich und die weiterentwickelte SCOT-Technik. Dieses selbstkalibrierende System sichert auch bei unterschiedlicher Zusammensetzung des Brennstoffes Gas stets die optimale Verbrennungsqualität. Die Modulationsbandbreite reicht bei der neuen Gerätegeneration jetzt hinunter bis auf 1,9 kW. Dies ist ein Vorteil im immer wichtiger werdenden Teillastbetrieb, denn viele moderne Gebäude benötigen über lange Zeiträume Leistungen unter 4 kW.

### LEISTUNGSFÄHIGER UND ENERGIESPARENDER

Der weiterentwickelte Hochleistungswärmetauscher, in welchem die erzeugte Wärme an

das Heizwasser abgegeben wird, besteht aus Aluminium/Silizium-Sandguss. Er zeichnet sich durch hohe Wärmeleitfähigkeit (6,7-mal besser als Edelstahl), Effizienz, Robustheit und Langlebigkeit aus. Zudem schützt der bei der Produktion entstehende glasähnliche Überzug vor Korrosion und Schmutz.

Der Stromverbrauch der integrierten Energiesparpumpe wird durch den um 20% reduzierten Wasserwiderstand des Wärmetauschers noch weiter gesenkt. Durch modulierende Drehzahlpassung des Gebläses ist das Betriebsgeräusch sehr gering.

Das modulare Energie-Management-System von Weishaupt ist universell einsetzbar und kennt kaum Grenzen bei der Erweiterung, selbst bei komplexen Anlagensystemen. Die Standard-Regelung im Gas-Brennwertgerät umfasst einen Heizungs- und einen Warmwasser-Heizkreis. Darüber hinaus sind bis zu 24 weitere Heizkreise über ein Erweiterungsmodul mit der zentralen Regeleinheit verbunden.

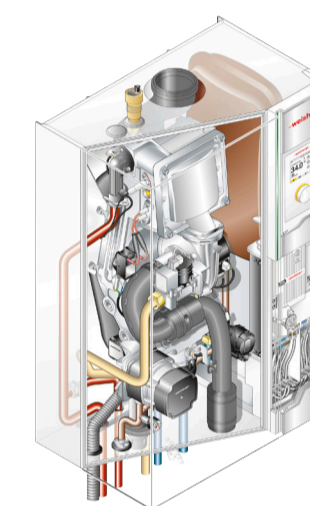
Das Brennwertgerät kann als «All-in-one»-Lösung mit einem integrierten Wasserpumpen- und einer kompakten bodenstehenden Einheit (WTC-GW-B-K) verbunden werden (verfügbar ab Herbst).

## – weishaupt –

Weishaupt AG  
Chrummacherstrasse 8  
8954 Geroldswil  
Telefon 044 749 29 29  
Mail: [info@weishaupt-ag.ch](mailto:info@weishaupt-ag.ch)  
[www.weishaupt-ag.ch](http://www.weishaupt-ag.ch)  
24-h-Service-Nummer:  
0848 830 870



Richard Osterwalder zeigte am WIF Lösungen zum Thema Energieeffizienz-Steigerung auf.



Das neue Gas-Brennwertgerät WTC-GW 15/25-B erstmals in der Schweiz am WIF vorgestellt.

## Berggasthaus Etzel Kulm: Energetisch Sanieren mit dem Solarsystem der Eternit!

Naturfreunde und Sportbegeisterte erfreuen sich ganzjährig am Restaurantbetrieb des Berggasthauses Etzel Kulm im Kanton Schwyz. Nach einem Hagelschaden entschloss sich die zuständige Genossenschaft Hoch-Etzel dazu, das sanierungsbedürftige Objekt aus den 60er Jahren einer «Radikalkur» zu unterziehen. Mit dem Blick auf den Leitsatz «Möglichst viel Natur auf dem Etzel-Kulm» wurde die hocheffiziente und ressourcenschonende Photovoltaikanlage Integral 2 der Eternit (Schweiz) AG installiert.

TEXT MARTINA KAST

Von den einmaligen Produkteigenschaften, wie der Langlebigkeit und Witterungsbeständigkeit, war die Genossenschaft Hoch-Etzel begeistert. Zudem überzeugte die Bauherren das Angebot, die komplette Dacheindeckung von der Eternit zu beziehen. Das Glarner Traditionsunternehmen ist nämlich

Komplettsystemlieferant, das heisst das gesamte System – vom Solarmodul über den Schneefanghaken bis zu dem angrenzenden Dachschiefer – kommt aus einer Hand, was zahlreiche Vorteile bringt! Somit wurde die Nordseite von Etzel Kulm mit dem Produkt Dachschiefer «Eternit» eingedeckt und an

der Südseite das hauseigene Solarsystem Integral 2 angebracht. Mit ihrer rahmenlosen, flachen Form fügen sich diese Photovoltaikmodule perfekt in die Dachlandschaft des Berggasthauses ein, was die authentische Ästhetik bewahrt und sich ideal in die Umgebung einfügt.

Zeitversetzt kann das Berggasthaus aus unterschiedlichen Quellen bis zu 75% seines Energiebedarfs selbst abdecken. Die Genossenschaft Hoch-Etzel hat nicht zuletzt durch die Wahl der nachhaltigen Produkte der Eternit den entscheidenden Grundstein für die energetische Unabhängigkeit des Berggasthauses gelegt.



<b>Bauherrschaft:</b>	Genossenschaft Hoch-Etzel
<b>Architekt und Bauleitung:</b>	Peter Hausmann
<b>Systemlieferant:</b>	Eternit (Schweiz) AG, CH-8867 Niederurnen
<b>Eingesetzte Eternit-Produkte:</b>	Solarsystem: Integral 2 Dachschiefer «Eternit» in den Massen 400 x 600 mm und der Farbe NATURA Vulcanit
<b>Technische Details zum Solarsystem:</b>	Nennleistung: 44,1kWp = 51'000 kWh/a Modulfläche: 262 m² Anzahl Module: 245 Modultyp: INTEGRAL 2; 180 Wp
<b>Beteiligte Unternehmer:</b>	EW Höfe AG aus Freienbach F+W Holzbau AG aus Freienbach

### + Über die Eternit (Schweiz) AG:

Mit Erfindergeist und Expertenwissen entwickelt die Eternit (Schweiz) AG aus natürlichen Rohstoffen innovative und nachhaltige Produkte für die Gebäudehülle, den Innenausbau und den Garten - ganz im Zeichen von Ästhetik, Qualität und Verantwortung gegenüber Mensch und Umwelt.

Die nachhaltigen Produkte aus den Werken Niederurnen und Payerne sind aus der Schweizer Baukultur nicht wegzudenken und haben längst auch die übrige (Bau-)Welt erobert. Das Unternehmen arbeitet weltweit mit annähernd siebzig Vertragspartnern zusammen und garantiert so jederzeit die Nähe zu seinen Kunden.

Oberstes Prinzip und Motor der Eternit (Schweiz) AG sind dabei der eigene hohe Anspruch an die Qualität und der erklärte Wille, in kontinuierlicher Partnerschaft mit Architekten, Designern, Verarbeitern und dem Baustoffhandel zukunftsweisende, funktional wie ästhetisch überzeugende Konzepte zu entwickeln und umzusetzen.

[www.eternit.ch](http://www.eternit.ch)