

Echter Gewinn für Installation und Betrieb

Durchdachtes Kraftpaket ♦ Im neuen Ölbrennwertkessel **WTC-OB 18-B** arbeitet der werkseitig voreingestellte Weishaupt purflam Blaubrenner. Dieser geht dank seiner Zweistufigkeit besonders sparsam mit Heizöl um. Je nach Wärmeanforderung schaltet er auf Stufe 1 (12 kW) oder auf Stufe 2 (18 kW).

Der Hochleistungs-Wärmetauscher aus Aluminium-Silizium-Guss ist komplett wärmeisoliert und sorgt für eine Jahresenergieeffizienz von 92 %. Dies entspricht der Energieeffizienzklasse A. Grosse freie Querschnitte und die Zugänglichkeit von vorne ermöglichen die

Weishaupt Systemtechnik auf kleinem Raum: der Weishaupt Öl-Brennwertkessel WTC-OB mit dem Wassererwärmer WAS 200 und dem Kommunikationsmodul WCM-COM.



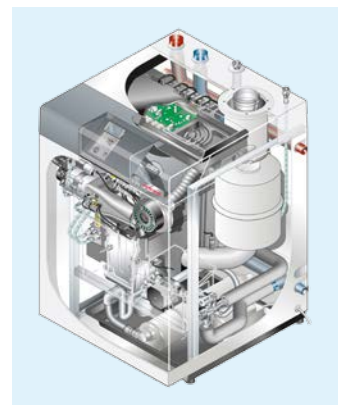
einfache Wartung des Kessels ohne Ausbau einer Wassertasche.

Umwelt wird geschont

Der Weishaupt Thermo Condens Öl-Brennwertkessel ist für die Brennstoffe Heizöl EL schwefelarm nach DIN 51603-1 sowie Heizöl EL A Bio 10 nach DIN 51603-6 zugelassen. Der Zusatz von Asche bildenden Additiven ist unzulässig. Aufgrund des niedrigen Schwefelgehalts von maximal 50 mg/kg wird die Umwelt geschont.

Leise im Betrieb

Dank der integrierten Geräuschdämpferkombination für Abgas und Ansaugluft ist der Betrieb sehr leise. Einer Geruchsbeeinträchtigung durch Heizöl wird vorgebeugt durch einen speziellen Ölfiler, der sich innerhalb der Verkleidung befindet. Er besitzt ein abgekapseltes Luftabscheidesystem, das die angesammelte Luft dosiert über die Brennerdüse in den Brennraum ableitet.



Schnittgrafik des neuen Ölbrennwertkessels WTC-OB 18-B.

Hilfreiche Technik

Bei der Inbetriebnahme hilft der Inbetriebnahme-Assistent, der den chronologischen Ablauf steuert. Und das modular aufgebaute Reglersystem WCM bietet mit seiner Plattformstrategie diverse Vorteile. Speziell abgestimmte Module kommunizieren über eBUS.