

Wärme.

- weishaupt -

**Damit
Sie
sich
wohlfühlen.**

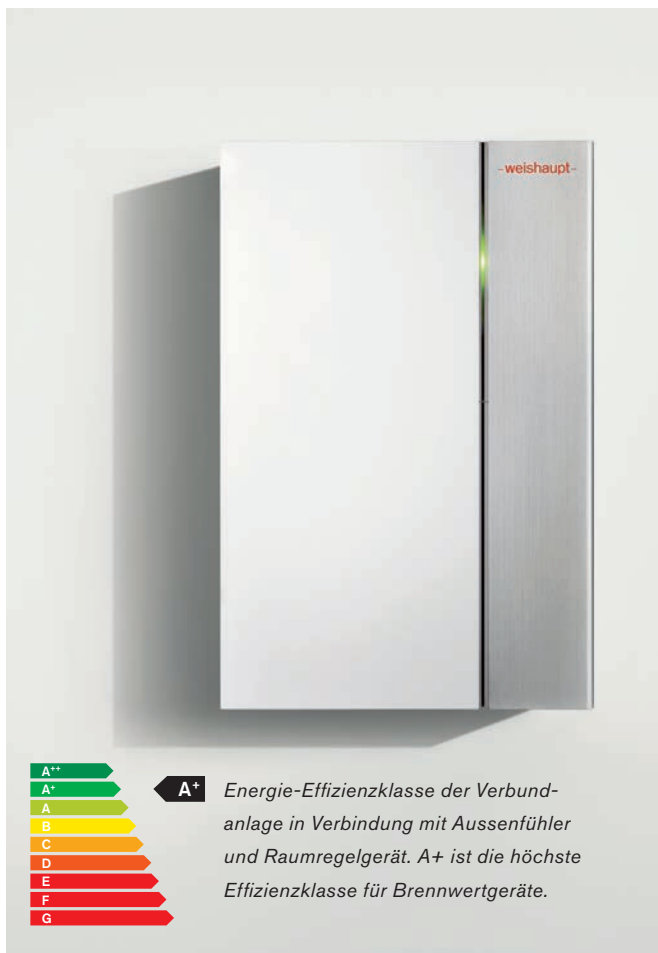
Gas-Brennwertgerät

Weishaupt

Thermo Condens

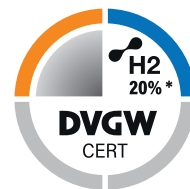


Modernste Brennwerttechnik. Effizient, sparsam, zukunftsicher.



Brennwerttechnik ist prinzipiell sparsam. Die von Weishaupt auf höchstem Niveau. Auch für spätere Generationen.

Die Wärme der Abgase aus dem Weishaupt Thermo Condens entweicht nicht einfach durch den Schornstein, sondern wird ergänzend zur Wärmeengewinnung genutzt. So kann der Brennstoff effizient in Wärme umgewandelt werden. Das Besondere an der Brennwerttechnik von Weishaupt ist ihre hohe Anpassungsfähigkeit. Egal, welche Gasart auch immer aus der Leitung kommt (zum Beispiel mit beigemischtem Biogas), das Weishaupt System arbeitet stets mit optimalen Verbrennungswerten und so auf höchstem Effizienzniveau. Für den reibungslosen Ablauf sorgt dabei die einzigartige SCOT-Technologie (eine Überwachungselektronik sichert stets die optimale Verbrennungsqualität). Hohe Effizienz heisst natürlich: niedriger Energieverbrauch, niedrige Heizkosten.



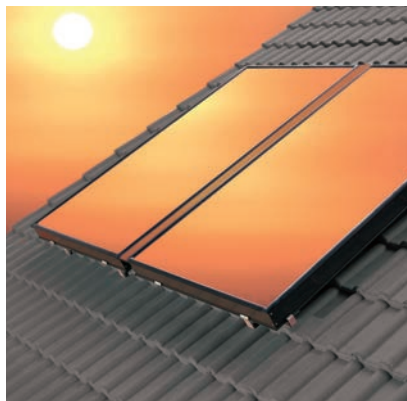
** Weishaupt Gas-Brennwertsysteme WTC-G 15 ... 60-B sowie WTC-G 80 und 100-A sind für einen Wasserstoffanteil im Erdgas von bis zu 20 Vol.-% durch den DVGW zertifiziert.*



Ein Gerät. Viele regenerative Möglichkeiten.



Nutzung von Umweltwärme bei geringem Installationsaufwand: Trinkwasserwärmepumpe



Solkollektoren helfen, den Gasverbrauch signifikant zu senken.

Wie auch immer sich Ihr Hausprojekt aktuell darstellt oder zukünftig entwickelt, ob eine Renovierung, komplette Modernisierung oder ob ein Neubau ansteht. Das kompakte Weishaupt Gas-Brennwertsystem ist immer die richtige Wahl.

Das Gas-Brennwertsystem Weishaupt Thermo Condens gibt Ihnen jede Flexibilität. Ob bei der Platzierung der Einheit im Heizraum, im Wohnbereich oder unter dem Dach, als alleiniger Wärmeerzeuger oder in Kombination mit regenerativen Wärmequellen: viele Lösungen sind machbar. Besonders häufig wird die wirtschaftliche Variante mit Solarthermie zur

Warmwasserbereitung gewählt. Mit etwas vergrößerter Kollektorfläche kann auch die Gebäudeheizung unterstützt werden. Eine andere Möglichkeit Umweltwärme einzubinden ist die Kombination mit einer Wärmepumpe. Im einfachsten Fall wird nur Warmwasser über eine Trinkwasserwärmepumpe bereitgestellt. Soll auch Heizwärme anteilig mittels Wärmepumpentechnik bereitgestellt werden, kommt ein sogenanntes Hybridsystem zum Einsatz: Gas-Brennwerttechnik kombiniert mit einer Splitwärmepumpe. Sprechen Sie mit Ihrem Heizungsfachmann über die für Sie passende Lösung.



*Das Gas-Brennwertgerät
Weishaupt Thermo Condens
mit Warmwasserspeicher.*



Bedienung wann und wo Sie wollen: Per App, per Raumregler oder am Gerät.



*Einfach von unterwegs
die Heizung regulieren.*



*Komfortable Bedienung
per Raumregler.*

Nach Hause kommen. Immer ins Warme. Mit unserer App fürs Smartphone und Tablet können Sie aus dem Wohnzimmer, dem Garten oder von unterwegs Ihre Heizung bequem kontrollieren und regulieren. Das funktioniert so einfach wie mit einer Fernbedienung.

Unser Heizsystem arbeitet vollautomatisch und falls Sie doch einmal eine andere Einstellung vornehmen wollen, ist das Gerät über das grosse, farbige Display bequem intuitiv bedienbar. Dank der logischen Benutzerführung mit einer klaren, hilfreichen Sprache reicht simples „Drehen und Drücken“ – um beispielsweise die Raumtemperatur anzupassen oder das Tagesprogramm zu ändern. Auch beruhigend zu wissen: Fehler bei der Bedienung sind praktisch ausgeschlossen, da im Hintergrund immer die intelligente Technik aufpasst.

Systempakete



Systempaket 1



Weishaupt Thermo Condens
Ausführung K mit untergebautem
Warmwasserspeicher

Systempaket 2



Weishaupt Thermo Condens
mit nebenstehenden
Warmwasserspeicher

Systempaket 3



Weishaupt Thermo Condens
mit Solarspeicher für die
Trinkwassererwärmung

Unterschiedliche Bedürfnisse.

Immer das richtige System.

Vom Neubau bis zur Modernisierung, vom Reihenhaus bis zum Mehrfamilienhaus, von wirtschaftlich interessant bis maximal ökologisch – wir haben immer das passende System.

Weishaupt bietet je nach persönlichem Bedürfnis verschiedene Pakete an. Ganz einfach lässt sich das Brennwertgerät Weishaupt Thermo Condens mit unterschiedlichen regenerativen Systemen wie z. B. einer Solaranlage oder einer Wärmepumpe kombinieren.

Gas-Brennwert mit Solarthermie

Ein neues Gas-Brennwertgerät kann bereits spürbare Energieeinsparungen im Vergleich zu einer alten Öl- oder Gasheizung bringen. Wird die Anlage mit einer solarthermischen Anlage ergänzt, können bis zu 30 % des bisher verbrauchten Brennstoffes eingespart werden. Die Solaranlage übernimmt grösstenteils die Erwärmung des Brauchwassers und kann zusätzlich in der Übergangszeit Wärme in die Heizung einspeisen.

Gas-Brennwert mit Wärmepumpe

Während ein Neubau oder ein Bestandsgebäude mit Fussbodenheizung ideal für die alleinige Beheizung mit einer Wärmepumpe geeignet ist, bietet ein Hybridsystem aus Gas-Brennwertgerät und Wärmepumpe den Vorteil, auch bei einer Heizkörperheizung den Grossteil der Jahresheizarbeit über die Wärmepumpe abzudecken.

Wird die Wärmepumpe bei niedrigen Aussentemperaturen oder in der Brauchwasserbereitung auf Grund höherer Heizungstemperaturen ineffizient, übernimmt automatisch das Gas-Brennwertgerät die Wärmezufuhr.

Um das optimale und individuelle Heizsystem für Ihr Projekt zu finden, lassen Sie sich bitte von Ihrem Heizungsfachbetrieb beraten.

Informationen über aktuelle Fördermöglichkeiten finden Sie auf: www.energiefranken.ch

Systempaket 4



Weishaupt Thermo Condens mit Energiespeicher für die solare Trinkwassererwärmung und Heizungsunterstützung

Systempaket 5



Weishaupt Thermo Condens mit Trinkwasserwärmepumpe

Systempaket 6



Hybridsystem Weishaupt Thermo Condens und Splitwärmepumpe

Weishaupt steht drauf. Zuverlässigkeit ist drin.

An unsere Produkte haben wir einen klaren Anspruch: hochwertige Verarbeitung, hohe Funktionssicherheit und maximale Effizienz. Das schafft Zuverlässigkeit.

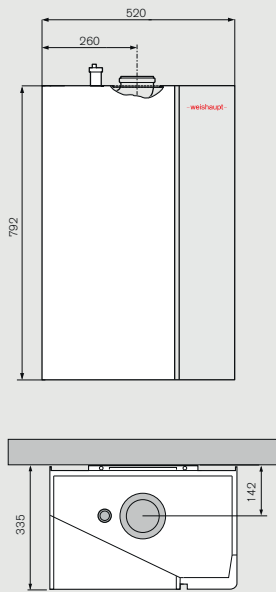
Alles kombiniert mit einer intuitiv-einfachen Bedienbarkeit. Klarheit in Form und Funktion ist uns wichtig. Sowohl innen als auch aussen hat alles seinen Platz – klare Technik, klare Sache. Versteht jeder.



* Weishaupt Gas-Brennwertsysteme WTC-G 15 ... 60-B sowie WTC-G 80 und 100-A sind für einen Wasserstoffanteil im Erdgas von bis zu 20 Vol.-% durch den DVGW zertifiziert.

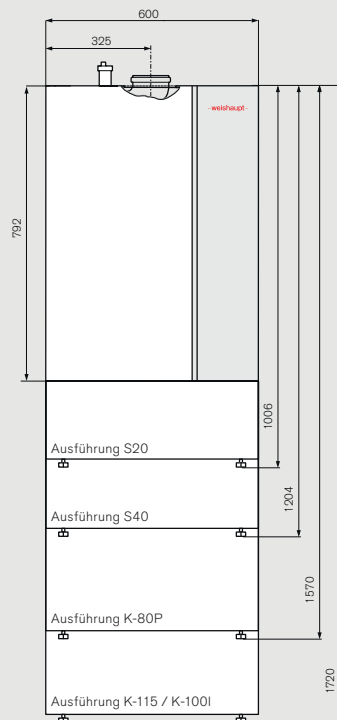
Abmessungen und technische Daten

Abmessungen Ausführung wandhängend



Geräteoberseite

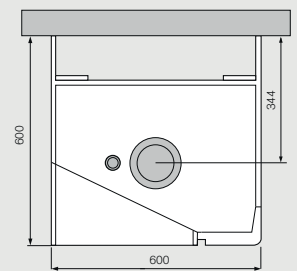
Abmessungen Ausführung bodenstehend



Ausführung S20/S40:
Bodenstehendes Gerät mit
Sockelhöhe von 20 bzw. 40 cm.

Ausführung K-80P/ K-115P:
Kompaktgerät mit 80- bzw.
115-Liter-Ladespeicher

Ausführung K-100I:
Kompaktgerät mit 100-Liter-
Rohrwendelspeicher



Geräteoberseite

Technische Daten Geräte			WTC-GW 15-B / WTC-GB 15-B		WTC-GW 25-B / WTC-GB 25-B		WTC-GW 32-B	
			Min.- Leistung	Max.- Leistung	Min.- Leistung	Max.- Leistung	Min.- Leistung	Max.- Leistung
Wärmeleistung bei	50/30 °C	kW	2.1	15.1	3.3	26.0	4.3	32.0
	80/60 °C	kW	1.9	13.7	2.9	23.6	3.9	30.0
Max. Abgastemperatur bei	50/30 °C	°C	30	43	30	42	32	45
	80/60 °C	°C	53	61	54	61	56	62
Energieeffizienzklasse Raumheizung Gerät (Spektrum A+++ bis D)			A		A		A	
Energieeffizienz Raumheizung Gerät			%		94		94	
Energieeffizienzklasse Raumheizung Verbundanlage in Verbindung mit Aussen- und Raumfühler			A+		A+		A+	
Energieeffizienz Raumheizung Verbundanlage in Verbindung mit Aussen- und Raumfühler			%		98		98	
Schalleistungspegel L _{WA}			dB		46		48	

Technische Daten Warmwasser		Kompaktgeräte					
		WTC-GB 15-B Ausführung			WTC-GB 25-B Ausführung		
		K-100I	K-80P	K-115P	K-100I	K-80P	K-115P
Speichervolumen	l	105	86	115	105	86	115
Energieeffizienzklasse Warmwasserbereitung (Spektrum A+ bis F)		A	A	A	A	A	A
Lastprofil Warmwasserbereitung		XL	XL	XL	XL	XL	XL



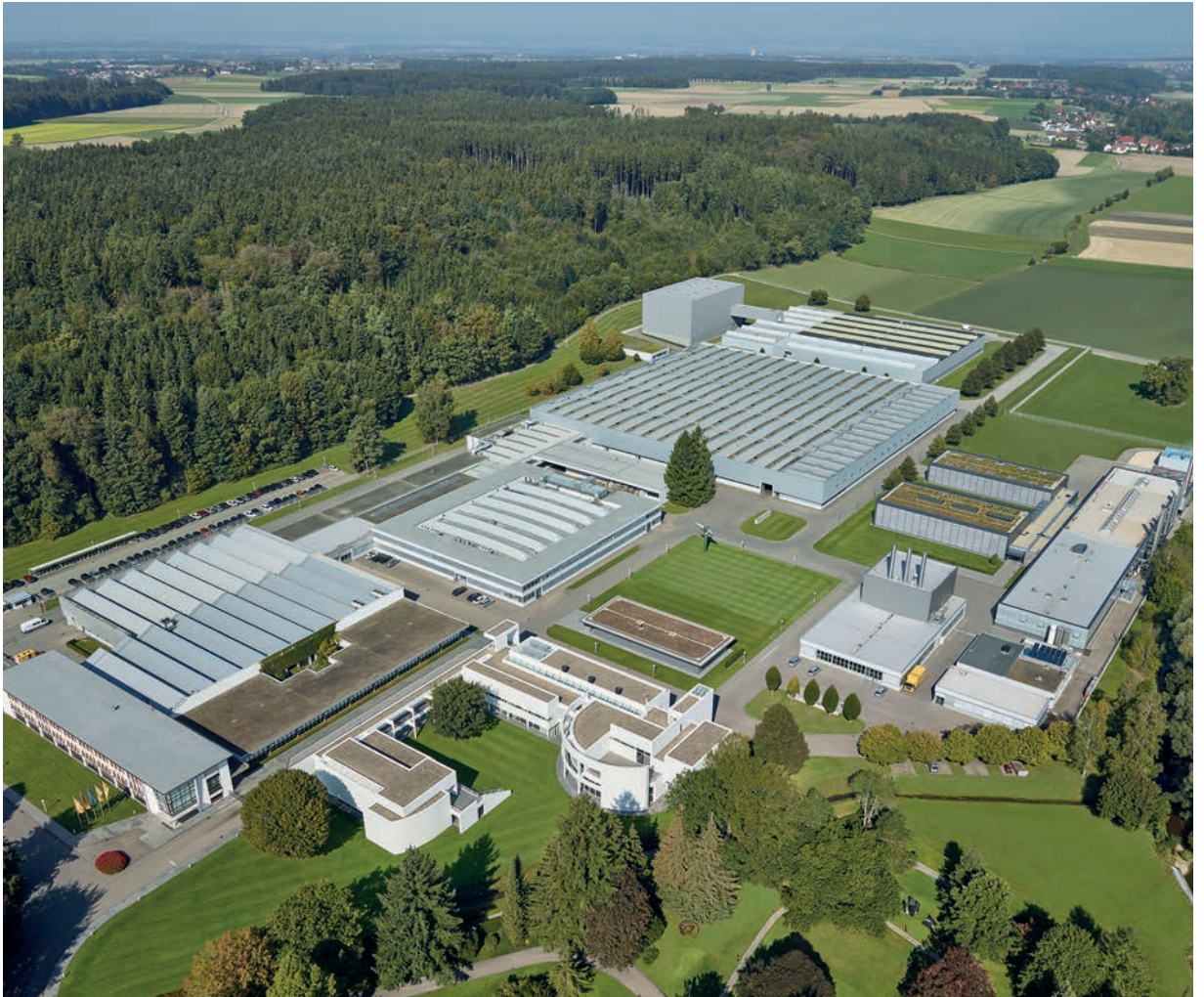
-weishaupt-

Weishaupt. Ein Name, der verpflichtet. Verpflichtet zu bester Qualität – präzisionsgefertigt in Deutschland und in der Schweiz. Zu umfassendem Service, einem geradlinigen Wertekanon und einer leidenschaftlichen Unternehmenskultur.

Mit Präzision, Hingabe und der Erfahrung aus über 80 Jahren Brenner- und Heiztechnik entwickeln wir unsere Produkte tagtäglich weiter. Im firmeneigenen Forschungs- und Entwicklungszentrum. Immer mit 100 %.

In Zeiten, in denen alles komplizierter wird, machen wir alles einfacher. Ob mit der intuitiven Bedienbarkeit unserer Geräte oder mit unserem dichten und persönlichen Servicenetzwerk. Weishaupt ist ein Versprechen. Es ist die Verantwortung dafür, dass Sie sich wohlfühlen. Für Wärme, Geborgenheit und Sicherheit.

Das
ist
Zuverlässigkeit.



*Unternehmenssitz und
Werk Schwendi*

Seit der Firmengründung von Max Weishaupt 1932 gibt es nur eine Richtung: nach vorne. Auch dank der starken Familientradition. Mit höchstem Anspruch, grossem Knowhow und absoluter Zuverlässigkeit führen heute Siegfried und Thomas Weishaupt das Traditionsunternehmen in die Zukunft.



*Weishaupt produziert in
Deutschland und in der Schweiz.*



*Forschungs- und
Entwicklungszentrum*

Vision hat Tradition.



*Prüfstände
für Heizsysteme*

Heiztechnik aus Schwendi. Fachhandwerks- unterstützung weltweit.



Lokal produzieren, global agieren: Weishaupt lenkt die internationale Marke aus der Firmenzentrale im oberschwäbischen Schwendi. 28 Niederlassungen in Deutschland und 23 Tochtergesellschaften sowie 39 Repräsentanzen und Vertretungen im Ausland unterstützen das Heizungsfachhandwerk.

Mit dem unternehmenseigenen Forschungs- und Entwicklungszentrum gewährleistet Weishaupt eine beispielhafte Innovationskraft. So entwickelt die Firmengruppe – mit den Marken Weishaupt, Neuberger und Baugrund Süd – laufend zukunftsweisende Produkte: Fortschritt in Serie. Made in Schwendi.

Wenn
Sie uns
brauchen,
sind
wir da.

Weishaupt AG
Chrummacherstrasse 8
8954 Geroldswil
Telefon 044 749 29 29
Telefax 044 749 29 30
24-h-Service 0848 830 870
info@weishaupt-ag.ch
www.weishaupt-ag.ch

Druck-Nr. 83217613, Juli 2021
Printed in Germany, Nachdruck verboten.

Abbildungen zeigen zum Teil
aufpreispflichtige Sonderausstattungen.



Schulungs- und Verwaltungsgebäude in Geroldswil (ZH)

Ein dichtes Service-Netz gibt Sicherheit

Weishaupt Heizsysteme erhält man in guten Heizungsbau-Fachbetrieben, mit denen Weishaupt partnerschaftlich zusammenarbeitet.

Zur Unterstützung des Fachhandwerks unterhält Weishaupt ein dichtes Vertriebs- und Servicenetz.

Lieferung, Ersatzteilversorgung und Service sind so stets sichergestellt. Auch wenn Not am Mann ist, ist Weishaupt zur Stelle. Der technische Kundendienst steht Weishaupt-Kunden 365 Tage im Jahr und rund um die Uhr zur Verfügung.



Pyropac AG, Sennwald (Kanton St. Gallen), Produktionsbetrieb für Weishaupt Heizsysteme